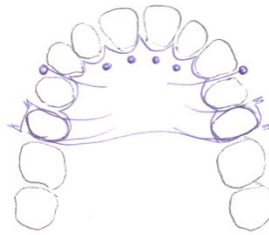


KYSin orakojemallisto

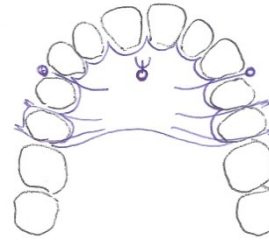
Laatija(t): Pahkala Riitta, Pahkala Riitta, Qvarnström Mari, Raveikko Leena
 Vastuuhenkilö: Pitkänen Sanna-Mari
 Hyväksyjä: Qvarnström Mari
 Kuvaus: Orakojemallisto Kuopion yliopistollisessa sairaalassa.

Kielen aktivointi etuhammasalueella A (anterior):

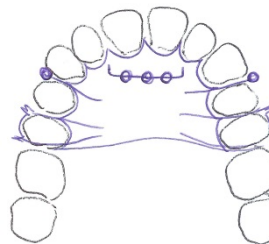
A 1: pienet nystyt (3-5 kpl) rivissä dentoalveolaariharjanteella



A 2: roikkuva helmi keskellä dentoalveolaarialueella

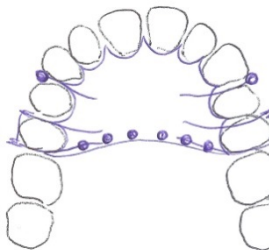


A 3: helmi tai helmiä poikittaisessa kiskossa dentoalveolaariharjanteella

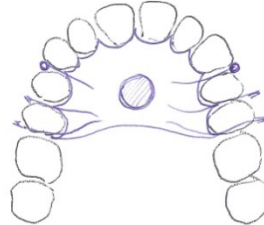


Kielen kannan aktivointi P (posterior):

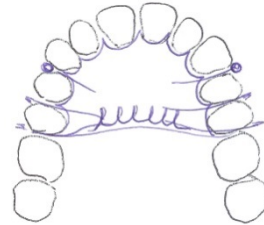
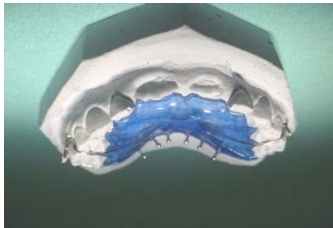
P 1: pienet nystyt rivissä takareunassa



P 2: karhea uimarengas keskiviivassa takana

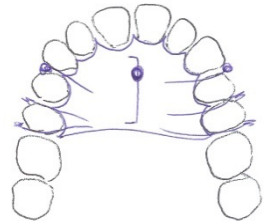


P 3: pienet metallinystyt rivissä takareunassa



Kielen aktivointi etu-taka-liikkeeseen K (kisko):

K 1: ap-suuntainen kisko liikuteltavalla helmellä keskiviivassa



Huulion aktivointi H (huulio):

H 1: kiskossa liikkuvat helmet yläetuhampaiden labiaalipinnalla (voi olla yhtä aikaa anteriorisen tai posteriorisen kielistimulaation kanssa.)

