



Yhtymävaltuustoinfo 16.10.2017

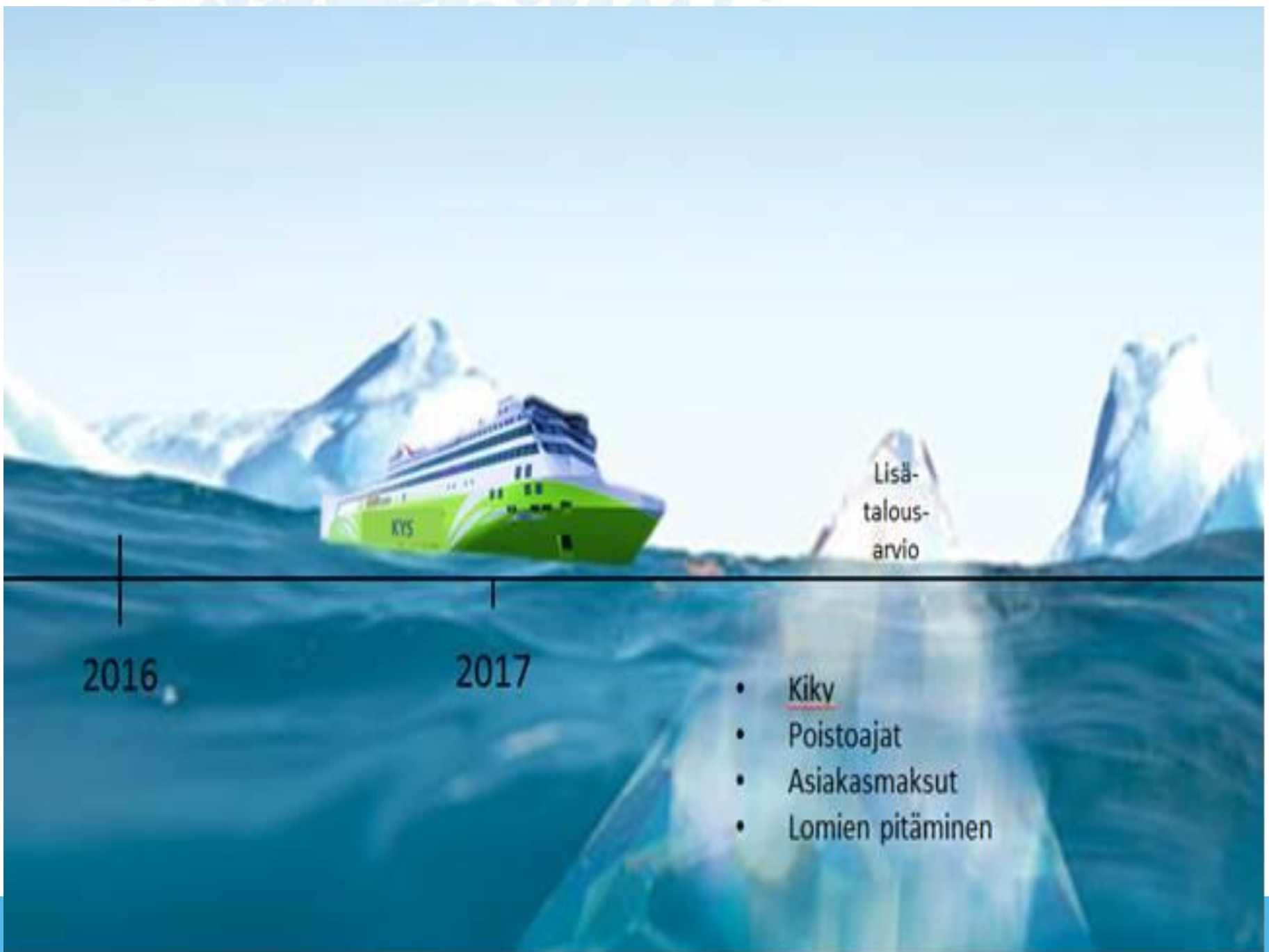
Kari Janhonen
Talousjohtaja

Alijäämän kattaminen

| | 2016 | 2017 | 2018 | 2019 |
|------------------|------|------|------|------|
| Ylijäämä | 0,9 | 0,8 | 0,0 | 1,0 |
| PS 24 § | | 3,0 | | |
| Myynti | | | 2,0 | 2,6 |
| Kum. alijäämä | -9,4 | -5,6 | -3,6 | 0,0 |



Talousarvio 2017



Lisätalousarvio

2016

2017

- Kiky
- Poistoajat
- Asiakasmaksut
- Lomien pitäminen

Toimintaluvut

| | 1-9/2016 | 1-9/2017 | Muutos | Muutos % |
|----------------------|----------|----------|--------|----------|
| Palvelujen toimivuus | | | | |
| Hoitojaksot | 32 265 | 32 862 | 597 | 1,9 |
| Hoitopäivät | 126 807 | 128 851 | 2 044 | 1,6 |
| Leikkaukset | 15 058 | 15 740 | 682 | 4,5 |
| Avohoidon käynnit | 363 782 | 379 871 | 16 089 | 4,4 |

TA 2017, ennuste 1-9/2017

| | TP2016 | TA2017 | ENN2017 | Ta2017/enn 2017 ero € |
|-----------------------|--------|--------|---------|--------------------------|
| Toimintatuotot | | | | |
| Jäsenkuntamyynänti | 303,7 | 305,3 | 306,5 | 1,2 |
| Ulkokuntamyynänti | 72,8 | 72,2 | 79,4 | 7,2 |
| Toimintakulut | | | | |
| Henkilöstö | 230,4 | 228,1 | 231,6 | 3,6 |
| Palvelut | 102,7 | 102,2 | 105,0 | 2,8 |
| Tarvikkeet | 76,7 | 73,5 | 80,0 | 6,5 |



TA 2017

- Tilikauden ylijäämä ennuste talousarvion mukainen 0,8 M€
- ICT-varautumisen ennustetut kustannukset vuodelle 2017 ovat 1,0 M€, joka on suunniteltua 3,4 M€ pienempi 2,4 M€
- Myyntivoittoa vuonna 2017 kertynyt 0,7 M€, joka on tullut Sammon ja KPYn osakkeiden myynnistä

KYS / JÄSENKUNTIEN MAKSUOSUUDET V.2017

| | JÄSEN- KUNNAN MAKSU- OSUUS (TA) | JÄSEN- KUNNAN MAKSU- OSUUS (Enn) | Ero ennuste | Ennustetu tot% |
|-----------------|--|---|------------------|-------------------|
| Iisalmi | 17 687 411 | 19 100 000 | 1 400 000 | 108,0 % |
| Kaavi | 4 940 769 | 5 500 000 | 600 000 | 111,3 % |
| Keitele | 3 003 720 | 3 300 000 | 300 000 | 109,9 % |
| Kiuruvesi | 8 122 322 | 9 100 000 | 1 000 000 | 112,0 % |
| Kuopio | 157 442 693 | 157 500 000 | 100 000 | 100,0 % |
| Lapinlahti | 11 428 127 | 11 600 000 | 200 000 | 101,5 % |
| Leppävirta | 12 267 014 | 12 800 000 | 500 000 | 104,3 % |
| Pielavesi | 6 850 017 | 7 200 000 | 300 000 | 105,1 % |
| Rautalampi | 4 708 205 | 5 300 000 | 600 000 | 112,6 % |
| Rautavaara | 2 631 987 | 2 700 000 | 100 000 | 102,6 % |
| Siilinjärvi | 27 030 123 | 27 000 000 | 0 | 99,9 % |
| Sonkajärvi | 3 895 076 | 4 000 000 | 100 000 | 102,7 % |
| Suonenjoki | 9 819 069 | 9 400 000 | -400 000 | 95,7 % |
| Tervo | 2 394 959 | 2 300 000 | -100 000 | 96,0 % |
| Tuusniemi | 4 176 922 | 4 200 000 | 0 | 100,6 % |
| Varkaus | 22 200 720 | 19 300 000 | -2 900 000 | 86,9 % |
| Vesanto | 3 522 926 | 3 300 000 | -200 000 | 93,7 % |
| Vieremä | 3 215 368 | 2 800 000 | -400 000 | 87,1 % |
| YHTEENSÄ | 305 337 429 | 306 500 000 | 1 200 000 | 100,4 % |



Talousarvio 2018

Jäsenkuntamyynänti 2018

- Yhtymähallitus 24.4.2017
 - Kuntalaskutuksen lisäys ta 2017 1,2 % 3,8 M€
 - Muutostarpeet ta 2018 jäsenkuntamyynäntiin 2,6 M€

Ulkokuntamyynänti 2018

- Ulkokuntamyynänti 6 % /enn 2017
 - Asetuksen perusteella 1,5 M€
 - Uudet 3,2 M€
 - 4,7 M€

| | TP2016 | TA2017 | ENN2017 | TA2018 | Ta2018/enn 2017 | |
|-----------------------|--------|--------|---------|--------|-----------------|-----|
| | | | | | € | % |
| Toimintatuotot | | | | | | |
| Jäsenkuntamyynänti | 303,7 | 305,3 | 306,8 | 311,8 | 4,9 | 1,6 |
| Ulkokuntamyynänti | 72,8 | 72,2 | 79,7 | 84,4 | 4,7 | 5,9 |
| Toimintakulut | | | | | | |
| Henkilöstö | 230,4 | 228,1 | 232,3 | 235,3 | 3,0 | 1,3 |
| Palvelut | 102,7 | 102,2 | 104,8 | 106,5 | 1,7 | 1,7 |
| Tarvikkeet | 76,7 | 73,5 | 80,4 | 82,5 | 2,2 | 2,7 |

TA2018

- Ehdollinen teksti talousarviossa
 - Rintasyöpäkeskus 1,1 M€ (ei luvuissa)

Valtuusto sitovat tavoitteet

Sitova taso Kuopion yliopistollinen sairaala

- Tavoitteet
 - Taloudellisuus ja tehokkuus
 - Kokonaismenot – ja tulot
 - Potilas-/asiakaslähtöisyys
 - Yli 6 kk jonottaneet, pkl-odotusajan ylitys, lähetteet yli 21 pv. osuus
 - Palvelujen toimivuus
 - Hoitajakset, hoitopäivät, leikkaukset, avohoidon käynnit
 - Henkilöstövoimavarojen hallinta ja osaaminen
 - Nettotyöpanos



Hallitus sitovat tavoitteet

➤ Sitova taso Palvelukeskukset ja Hallintokeskus

➤ Tavoitteet:

➤ Taloudellisuus ja tehokkuus

➤ Kokonaismenot ja –tulot

➤ Potilas-/asiakaslähtöisyys

➤ Yli 6 kk jonottaneet, pkl-odotusajan ylitys, lähetteet yli 21 pv. Osuus

➤ Palvelujen toimivuus

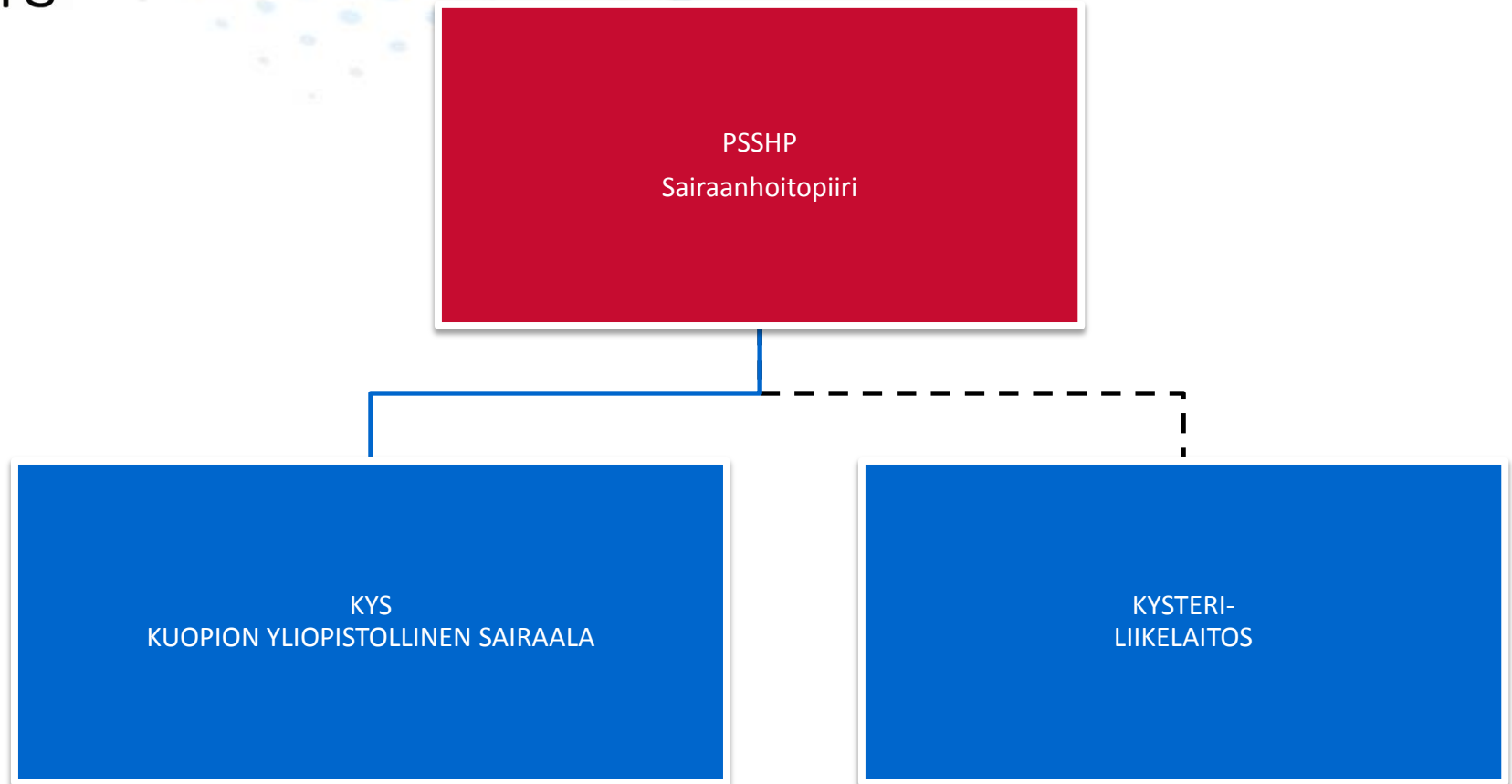
➤ Hoitajaksot, hoitopäivät, leikkaukset, avohoidon käynnit

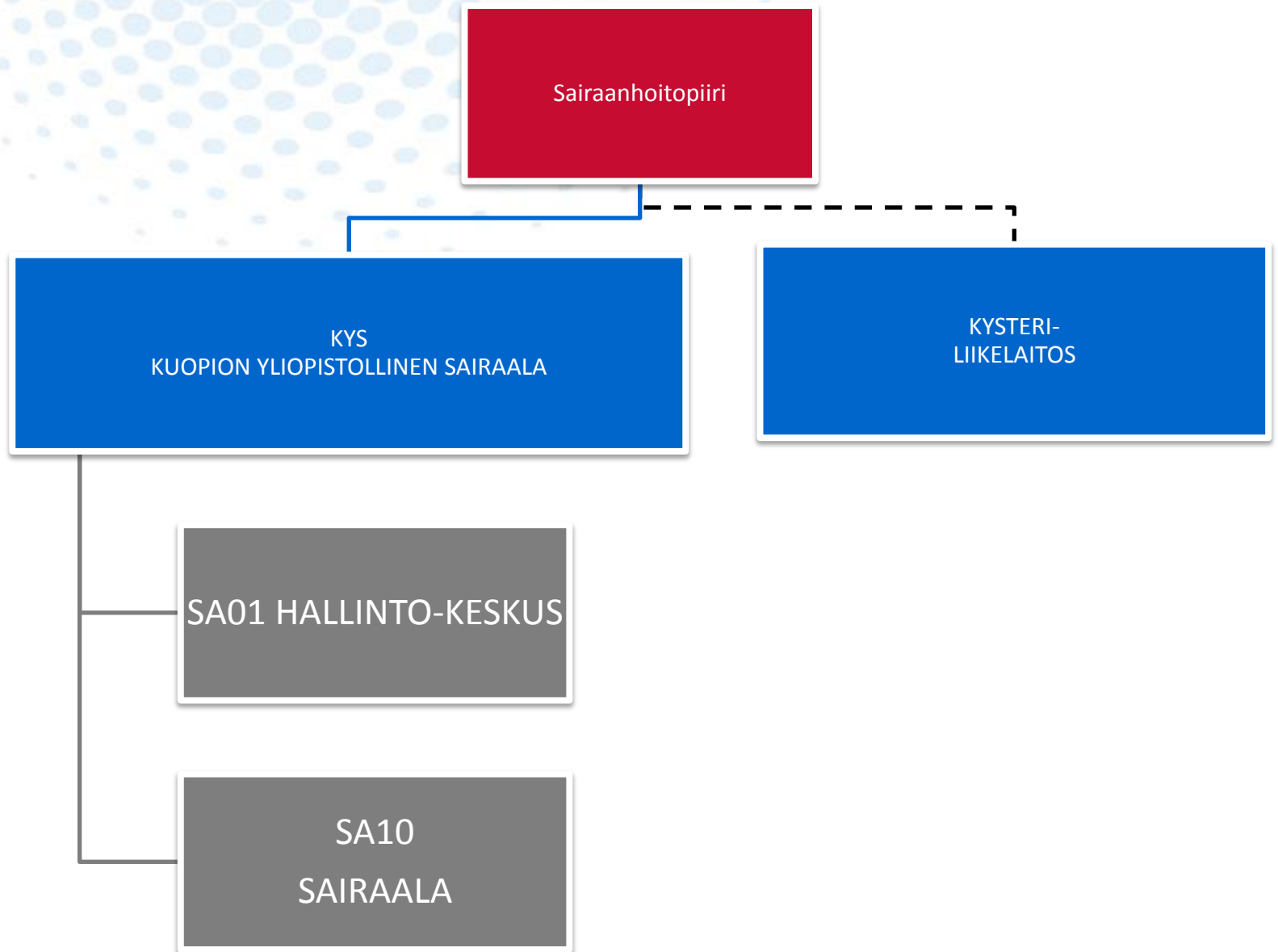
➤ Henkilöstövoimavarojen hallinta ja osaaminen

➤ nettotyöpanos



Pohjois-Savon sairaanhoitopiirin kuntayhtymän organisaatio 1.1.2018





SA10 SAIRAALA

PK100
SAIRAALAN HALLINTO

PK110
TASEYKSIKÖT

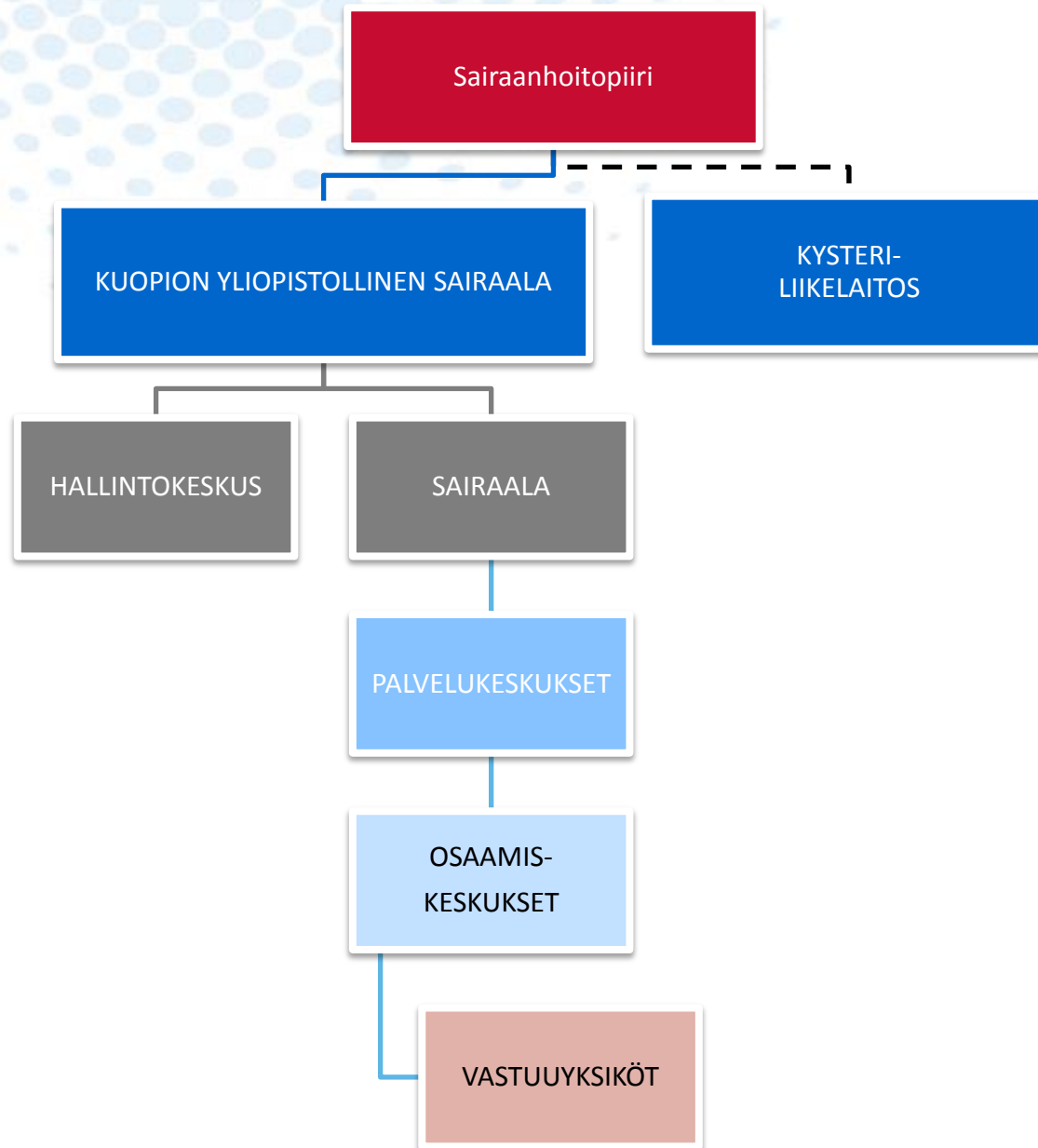
PK120
OPERATIIVINEN
KESKUS

PK130
MEDISIININEN
KESKUS

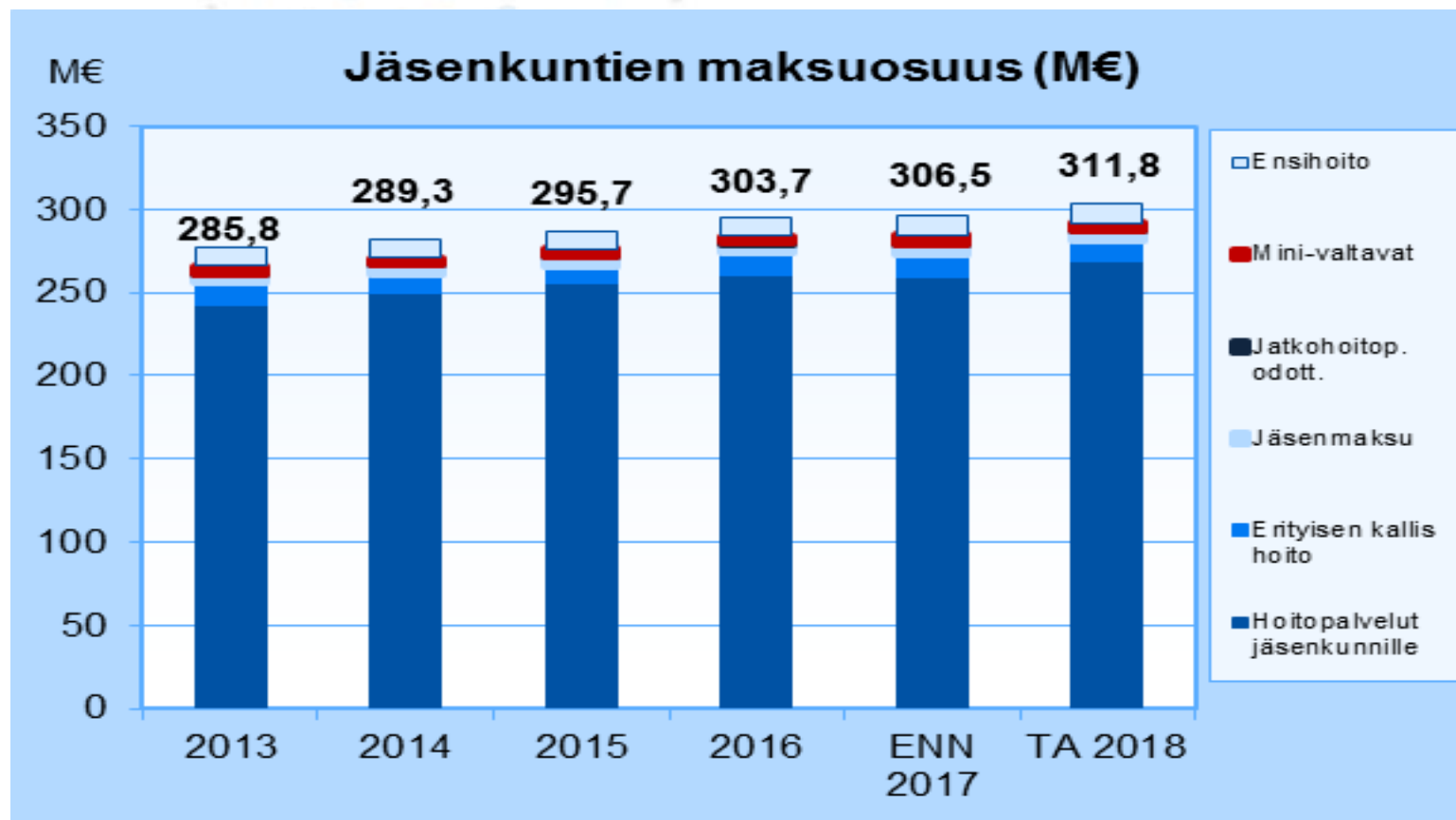
PK140
MIELEN-TERVEYS JA
HYVINVOINTI

PK150
AKUUTTI

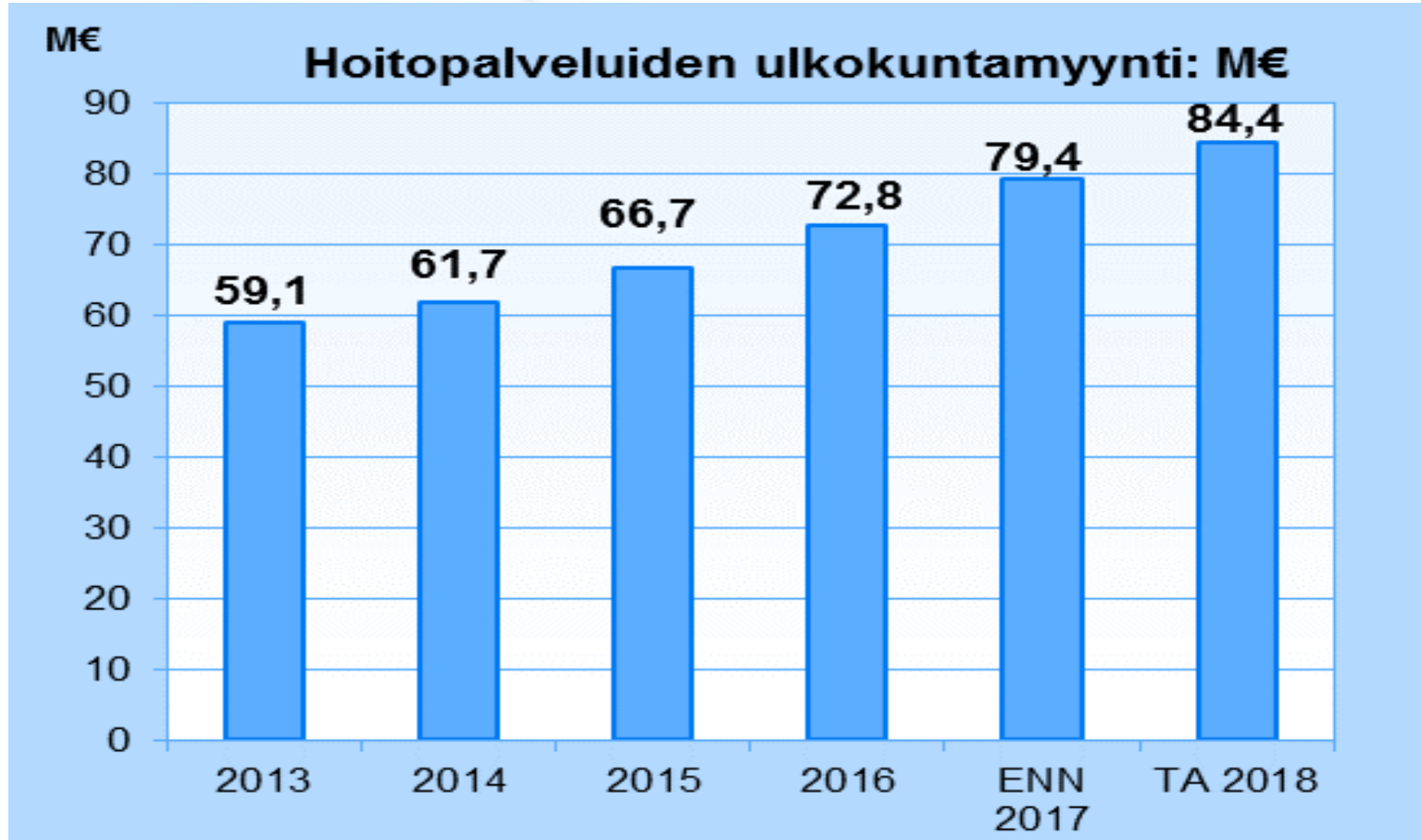
PK160
HOITOTYÖ JA
SIHTEERI-PALVELUT



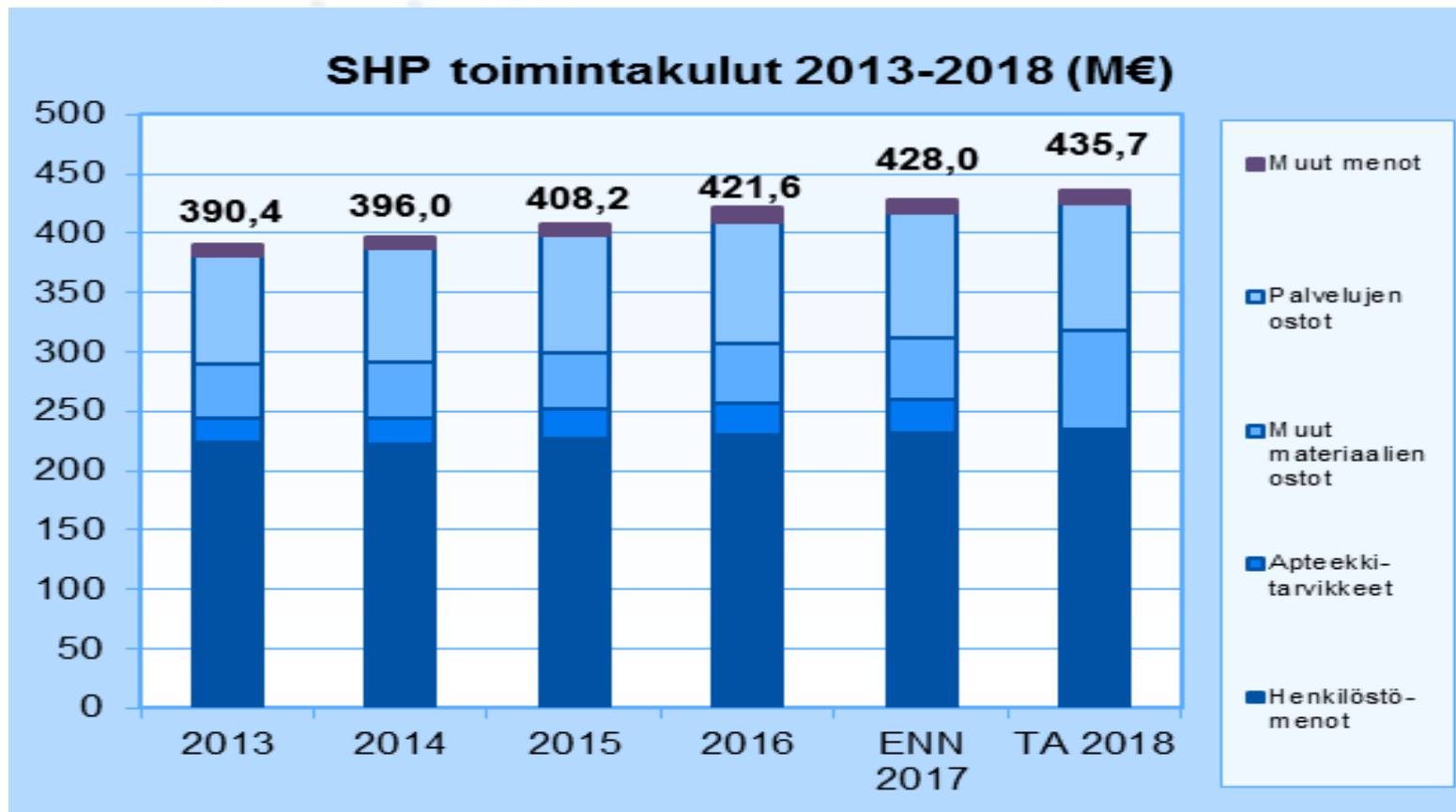
Jäsenkunnat 2013 - 2018



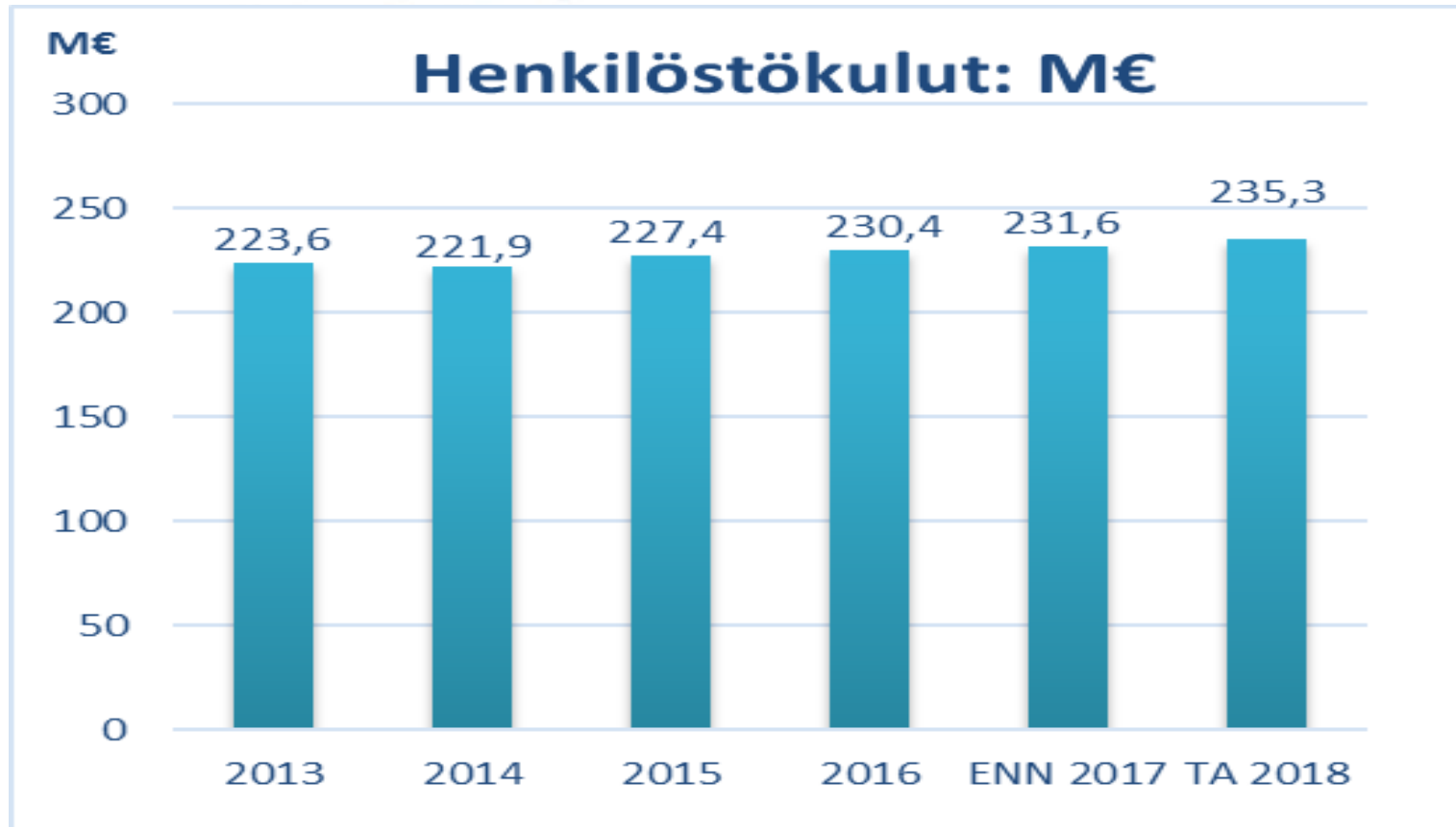
Ulkokunnat 2013 - 2018



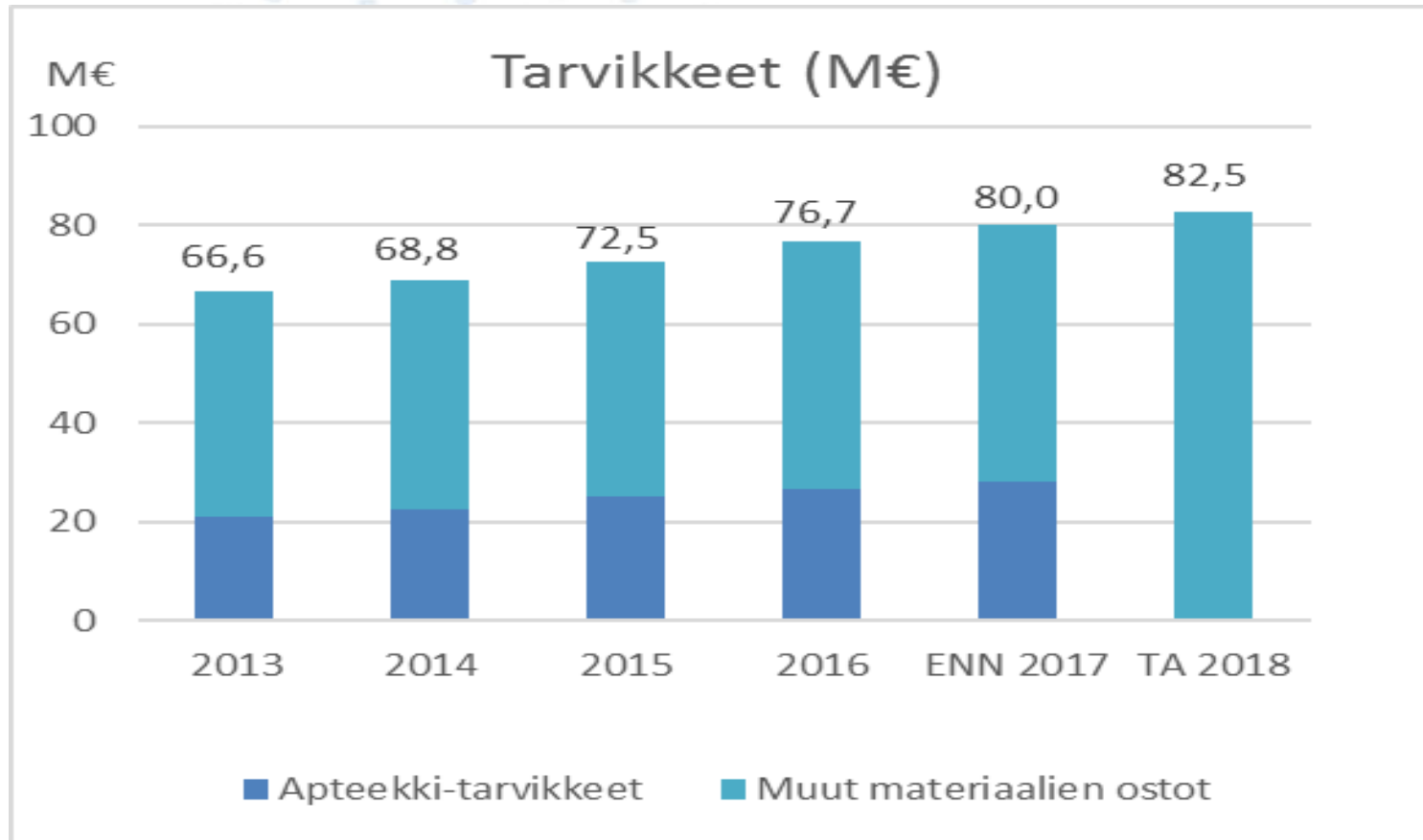
Toimintakulut



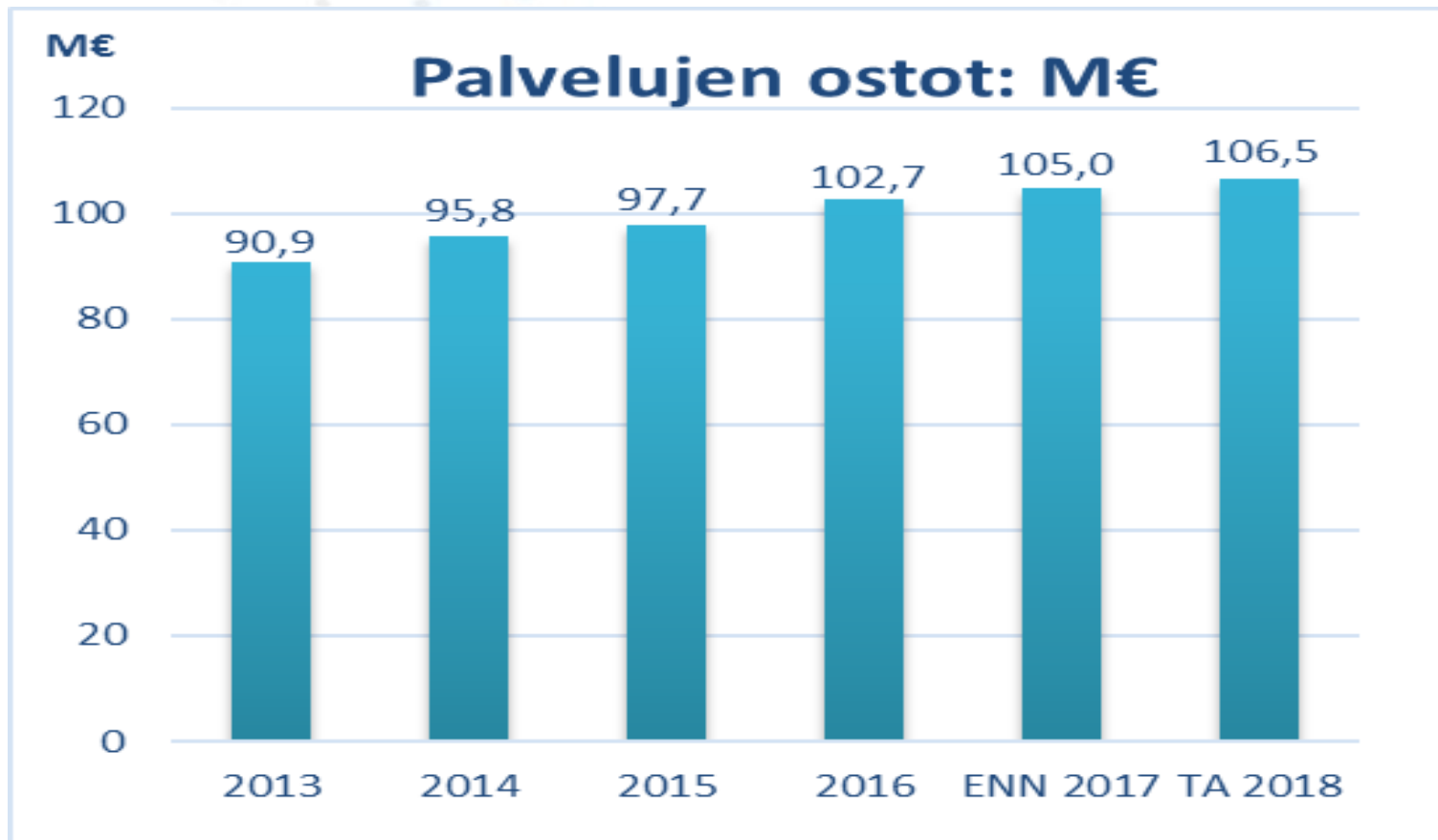
Henkilöstökulut 2013 - 2018

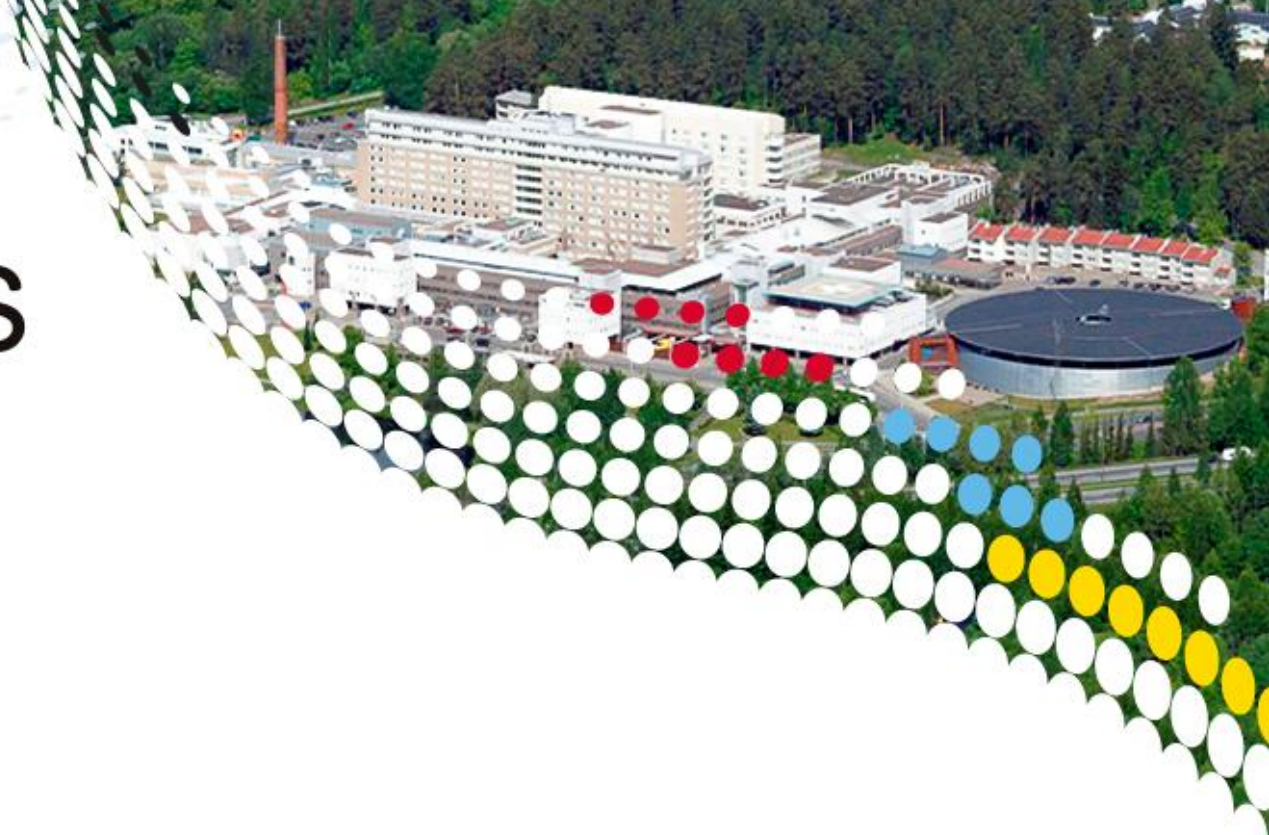


Tarvikkeet 2013 - 2018



Palvelujen ostot 2013 - 2018





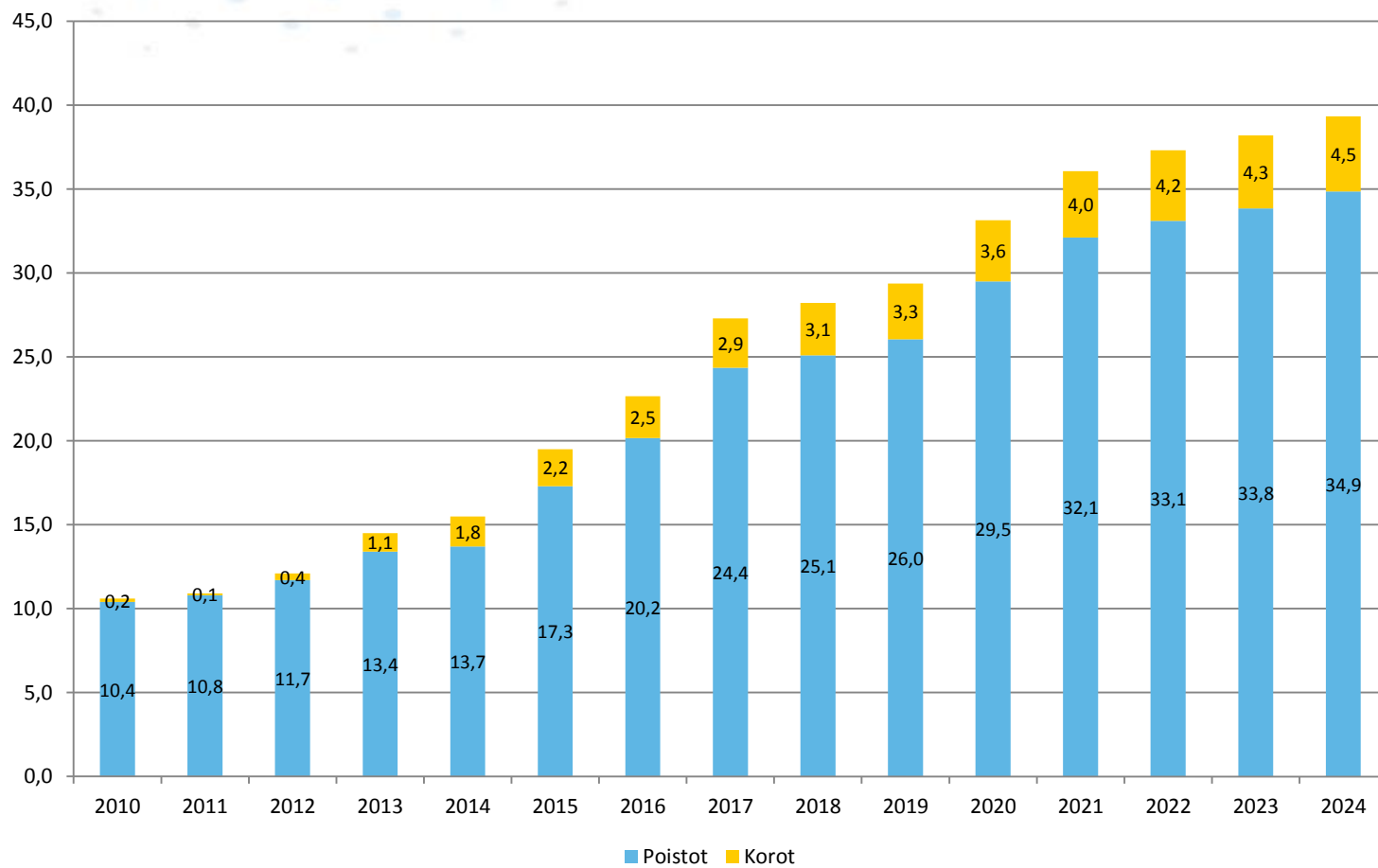
Investointien vaikutus KYSin talouteen

Korot ja poistot

- Korot ja poistot siirtyvät kunta – ja ulkokuntalaskutuksen hintoihin
- Korkeiden ja poistojen osuus toiminnantuotoista 2016 : 5,1 %
- ja 2017 ta: 6,3%
 - 2017 enn: 5,9 %
 - 2018 ta: 6,1 %

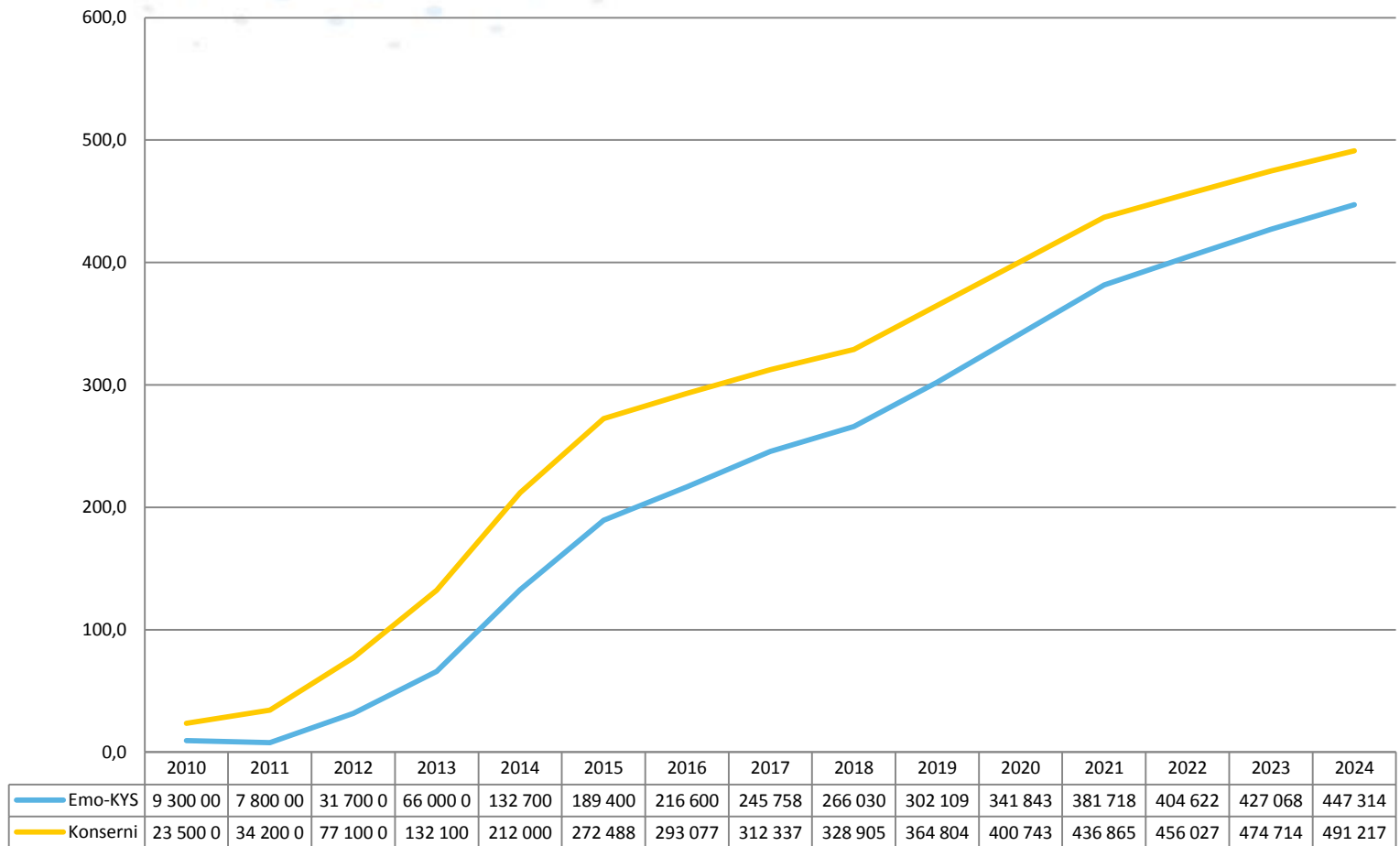
Korot ja poistot (M€) 2010-2024 (M€)

* KYS ennuste



*vuodet 2017-2024 ennuste

Velan määrän kehitys (M€) 2010-2024 * lainakanta



Nettoinvestoinnit ja vuosikate

2010-2024 * KYS

