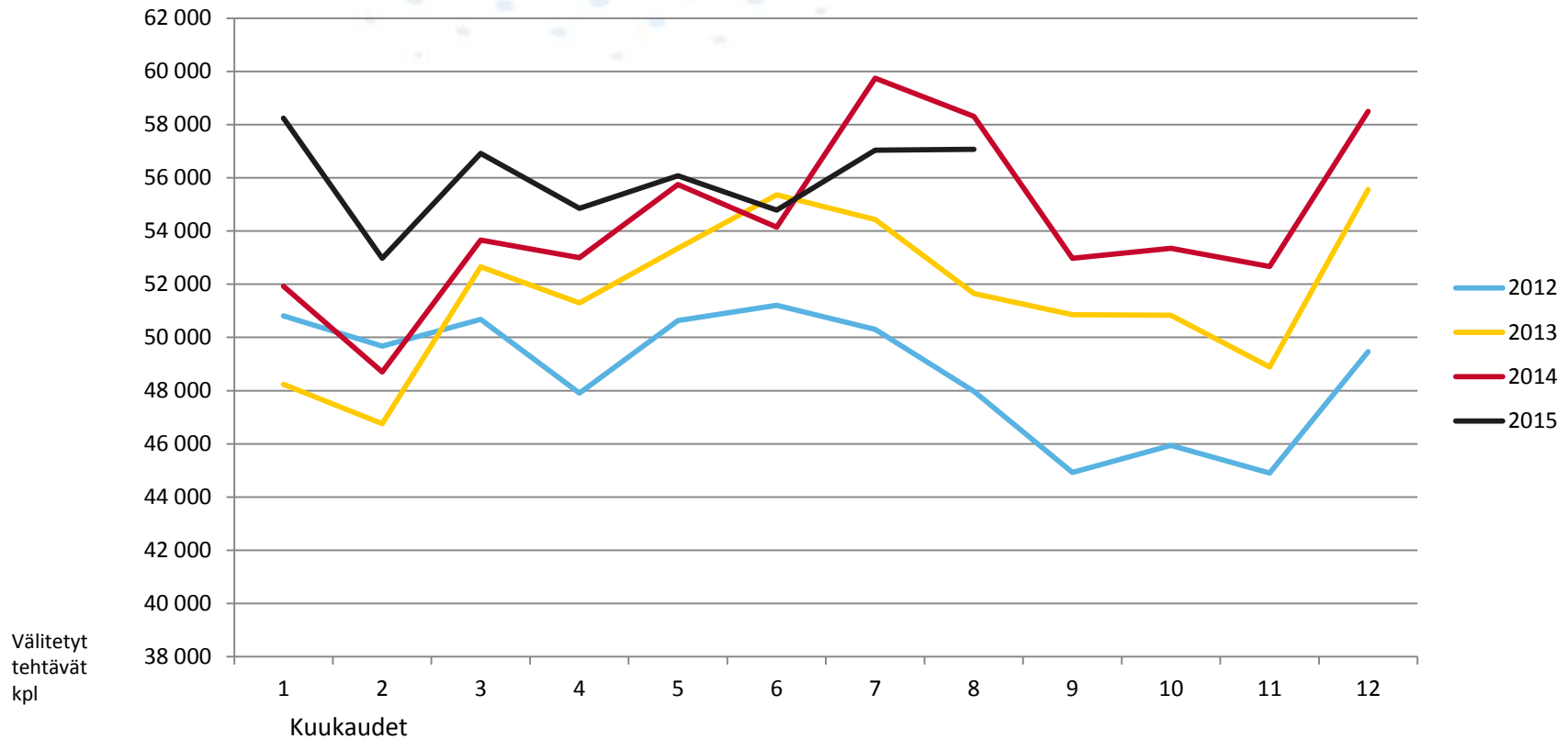




Katsaus ensihoitoon

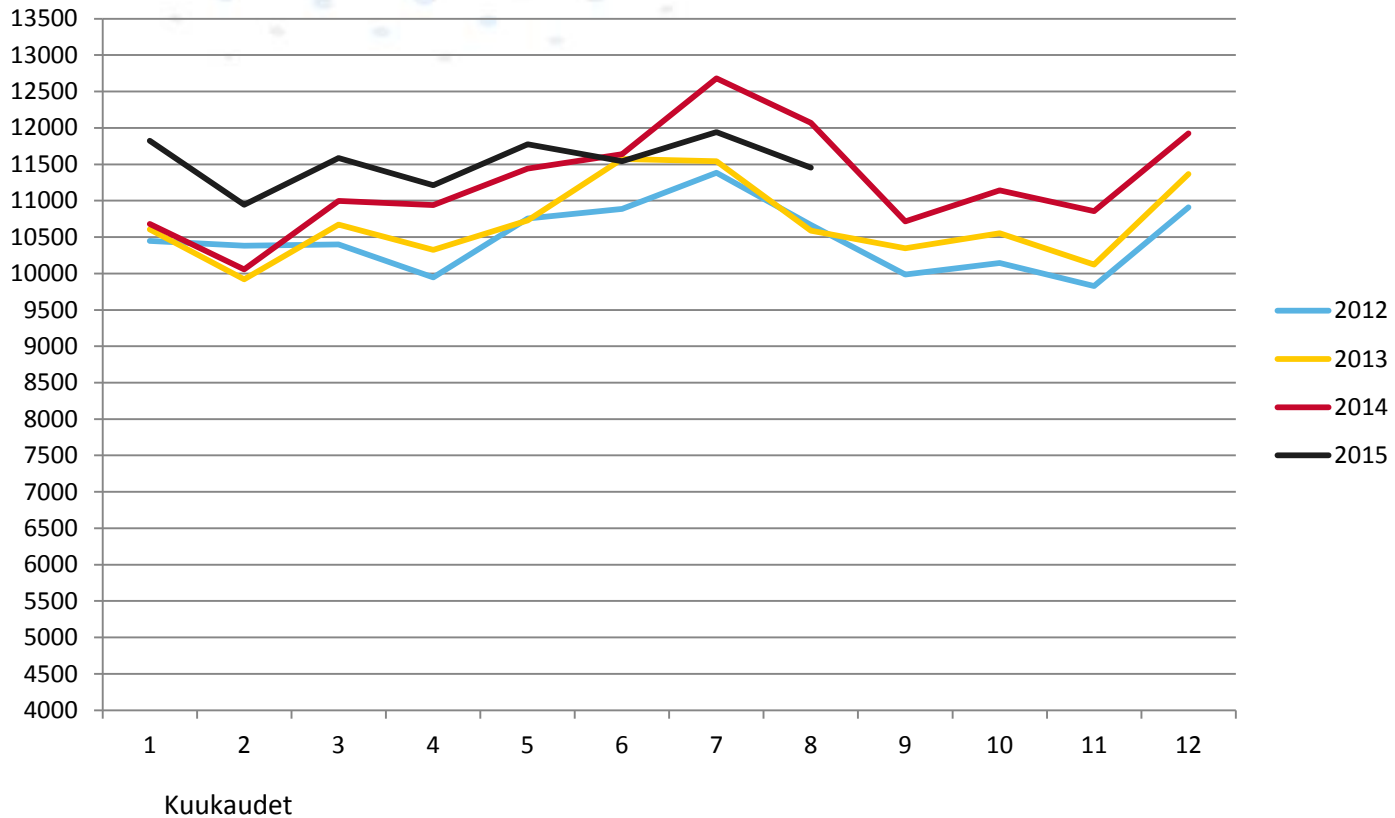
Jouni Kurola
Ylilääkäri
Ensihoitopalvelut
KYS

Tehtävämäärät kansallisesti



Lähde: Häätäkeskustietojärjestelmä

Tehtävämäärät Kuopion Hätäkeskus



Välitetyt
tehtävät kpl

Lähde: Hätäkeskustietojärjestelmä

Ensihoidon tehtävät Pohjois-Savo

1.1 2015-30.6 2015

AMBULANSSILLA SUORITETUT TEHTÄVÄT 2015

Ambulanssilla suoritettut kansalais- ja hoitolaitos-siirtotehtävät ja keskiarvo/ vuorokausi

1.1.-30.6.	ka./vrk
29732	164,3

Ensihoitopalvelu	14005
Pelastuslaitos	12324
Potilassiirto	3403

AMBULANSSIHÄLYTYKSET ENSIHOITOPALVELULLE PÄIVITTÄISESSÄ TOIMINNASSA

Ensihoitopalvelun tehtävämäärä yhteensä
Tehtävämäärän keskiarvo/ vuorokausi

1.1.-31.3.	1.4.-30.6.	1.7.-30.9.	1.10.-31.12.	yht.
13014	13117			26131
145	144			144

Tehtävien kiireellisyysluokitus hätäkeskuksen arvion mukaan:

A: kiireellinen
B: kiireellinen
C: tavoiteltava tavoitettavuus 30min
D: tavoiteltava tavoitettavuus 120min

1.1.-31.3.	1.4.-30.6.	1.7.-30.9.	1.10.-31.12.	yht.
713	728			1441
3501	3564			7065
4899	5164			10063
3901	3625			7526

Kohteessa hoidetut potilaat % (X-8)

1.1.-31.3.	1.4.-30.6.	1.7.-30.9.	1.10.-31.12.	ka.
12,5 %	10,8 %			

AMBULANSSILLA SUORITETUT HOITOLAITOSSIIROT E10+793

Hoitolaitossiirtoja yhteensä
Hoitolaitossiirtojen keskiarvo/ vuorokausi
Vaativa/ erityistason hoitolaitossiirto

1.1.-31.3.	1.4.-30.6.	1.7.-30.9.	1.10.-31.12.	yht.
2076	2012			4088
23,1	22,1			
73	76			149

ENSIVASTEYKSIKÖIDEN HÄLYTYKSET 2015

Ensivasteyksiköiden tehtävät

1.1.-31.3.	1.4.-30.6.	1.7.-30.9.	1.10.-31.12.	yht.
251	288			539



Ensihoidon saatavuus Pohjois-Savo

1.1 2015-30.6 2015

Tavoite

Riskialueluokka	A/B Vähintään hätä- ensiapuun pystyvä yksikkö		A/B Hoitotason yksikkö /Lääkäriyksikkö	C Ambulanssi	D Ambulanssi
	8 min	15 min	30 min	30 min	2 h
Luokka 1	80 %	95 %	90 %	95 %	90 %
Luokka 2	70 %	90 %	70 %	90 %	90 %
Luokka 3	50 %	80 %	50 %	80 %	90 %
Luokka 4	15 %	50 %	30 %	75 %	90 %

Toteuma

Pohjois-Savo Q1:

1.1.-31.3.2015

Riskialueluokka	AB	AB	AB hoitotaso	C ambulanssi	D ambulanssi
1.1.-31.3.	8min	15min	30min	30min	120min
Luokka 1	68 %	95 %	99 %	96 %	100 %
Luokka 2	51 %	79 %	96 %	88 %	100 %
Luokka 3	42 %	76 %	95 %	91 %	100 %
Luokka 4	12 %	41 %	83 %	68 %	100 %
Luokka 5	4 %	34 %	71 %	59 %	100 %

Pohjois-Savo Q2:

1.4.-30.6. 2015

Riskialueluokka	AB	AB	AB hoitotaso	C ambulanssi	D ambulanssi
1.4.-30.6.	8min	15min	30min	30min	120min
Luokka 1	69 %	94 %	99 %	95 %	100 %
Luokka 2	56 %	80 %	97 %	91 %	100 %
Luokka 3	45 %	78 %	98 %	86 %	100 %
Luokka 4	12 %	44 %	88 %	74 %	100 %
Luokka 5	4 %	24 %	81 %	60 %	100 %



Toiminta kesällä 2015

- Ympäri vuorokautiset yksiköt ennallaan
- Valmiuden lisäys/muutokset
 - Iisalmi-toinen yksikkö myös yövalmiudessa
 - Kaavi 8-20 (Siirtyy aamulla Nilsiästä)
 - Keitele 8-20 (Siirtyy aamulla Pielavedeltä)
 - Rautavaara-Varpaisjärvi 8-20 (Siirtyy aamulla Lapinlahdelta)
 - Rautalampi-Karttula 8-20
 - Kuopiosta (Potilassiirto) ambulanssia siirretty yöksi Karttulaan tehtävätilanne huomioiden



Toiminta syksy 2015 alkaen

- Ympäri vuorokautiset yksiköt ennallaan
- Valmiuden muutokset
 - lisälmi-toinen yksikkö myös yövalmiudessa **mutta ei joka yö**
 - Kaavi-Keitele-Rautavaara/Varpaisjärvi-Rautalampi/Karttula 8-20 **mutta ei joka päivä**



Sopeutustoimenpiteet: Ensihoito 2016

TA Menoraami 21 616 146 €

KYS Sopeuttamistarve 634 893 e (3 %)

➤ Esitetty

- 5 uutta vakanssia + 1 ensihoitolääkäri
- Varmistaisi toiminnan kuten kesällä 2015 ympäri vuoden

➤ Sopeuttaminen

- Ei uusia vakansseja (5 ensihoitajaa + 1 ensihoitolääkäri)
- Lisäksi määräaikaisesta henkilöstöstä vähennetään noin 500 000 e
- Vaikutus 630 000 e
- Toiminta: Päiväautoja voidaan ylläpitää kolme. Iisalmen toisen yksikön yövalmiutta ylläpidetään tehtävämääriltään kiireisimpinä aikoina.
- Riskit: Saatavuustavoitteisiin ei päästä ja toiminta vaarantuu merkittävästi. Ensihoidon Palvelutasopäätös tulee mahdollisesti avata

➤ Tehdyt tuottavuustoimenpiteet

- Ambulanssien valmiustunteja vähennetty 97 h /vrk (2013-2014)
- Tehtävämäärä noussut samaan aikaan noin 4000 tehtävää (7%)
- Tuottavuus kasvanut lähes 20 % (Panos-Tuotos)
- Lisäksi lääkäriyksikön tuottavuus/tehokkuus (=kohdatut potilaat) kasvanut noin 30 % tukikohdan siirryttyä Kuopioon ja helikopterilla kuljetettujen potilaiden määrä nelinkertaistunut kun KYSn kattokenttä aukesi

Päätös 1. Ensihoitopalvelujen saatavuus

Itä-Suomen aluehallintovirasto toteaa, että saavutettavuustavoitteet eivät ole kaikilta osin toteutuneet. Kuntayhtymä on ryhtynyt asiassa toimenpiteisiin. Aluehallintovirasto katsoo, että toimenpiteet ensihoitopalvelujen saatavuuden parantamiseksi ovat oikeansuuntaisia.

2. Yhdenvertaisuus ensihoitopalveluissa

Aluehallintoviraston näkemyksen mukaan perustuslain mukainen yhdenvertaisuussäännös tarkoittaa tasavertaista palvelutasoa samanlaisissa tilanteissa. Tämän perusteella aluehallintovirasto kehottaa sairaanhoitopiiriä harkitsemaan sellaisia toimenpiteitä, joilla varsinkin A- ja B- luokan tehtävissä riskialueluokittain olisi mahdollista tavoittaa potilaita vähintään ensivasteyksiköllä kahdeksan ja 15 minuutin kuluessa hälytyksestä vähintään valtakunnallisen keskiarvon mukaisesti.

3. Tunnuslukujen toimittaminen

Aluehallintovirasto kehottaa sairaanhoitopiiriä huolehtimaan siitä, että ensihoitoasetuksen mukaisesti toimintaan liittyviä tunnuslukuja tuotetaan aluehallintoviraston käyttöön vähintään kerran vuodessa.

Kehittämis/Tuottavuustoimet

- Laboratoriolaitteet ambulansseihin
 - Kehittämishanke
 - Potilasturvallisuus
- ”Yön Yli” mallin tehostaminen päivystysmuutosten jälkeen
- Kotisairaala-toiminnan tukeminen ennallaan
- Savonia-AMK
 - YMK tutkinto ensihoitoon
 - ”Tulevaisuuden ensihoitaja”-toiminta yhdellä ensihoitajalla
- ”Hybridi”-yksikkö
 - Selvitetään mahdollisuus yhteisyksikön (ensihoitaja-pelastaja) kokeiluun