



Aluehallintovirasto  
Regionförvaltningsverket  
Regional State Administrative Agency



Itä-Suomi

# Aluehallintovirasto

## **Sote uudistus ja sen toimeenpano**

Kuopio

ERVAn yhteistoimintaelimen seminaari

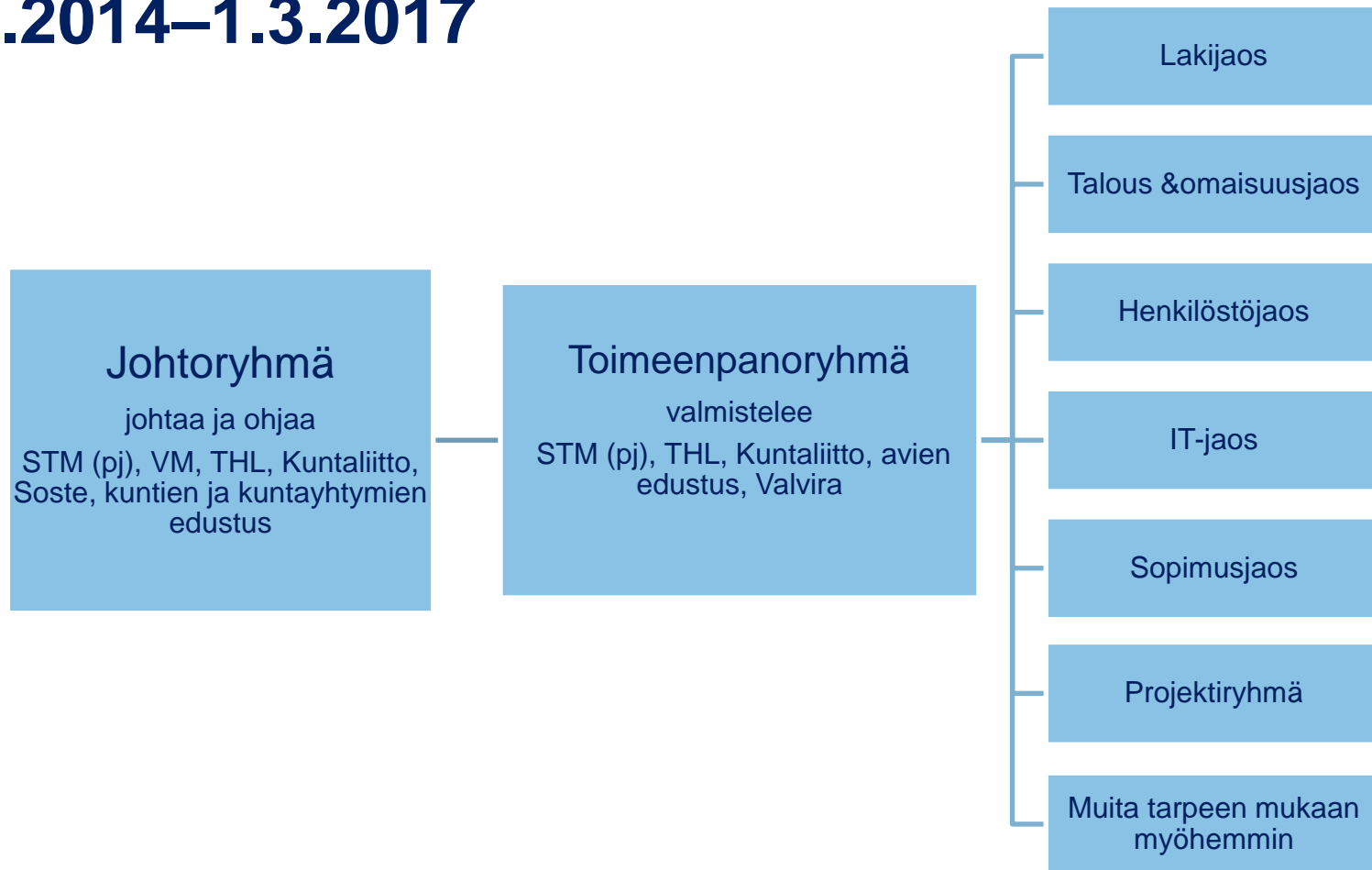
11.2.2015

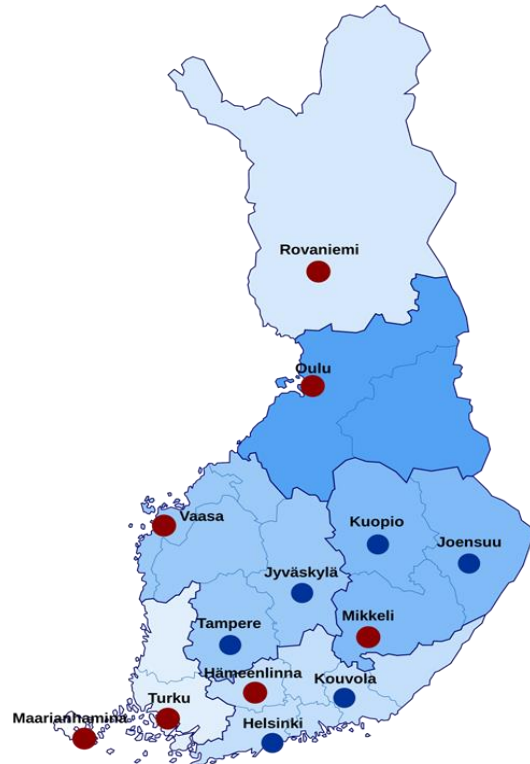
Johtaja Sirkka Jakonen



# Sote-uudistuksen toimeenpanon organisaatio

## 1.10.2014–1.3.2017

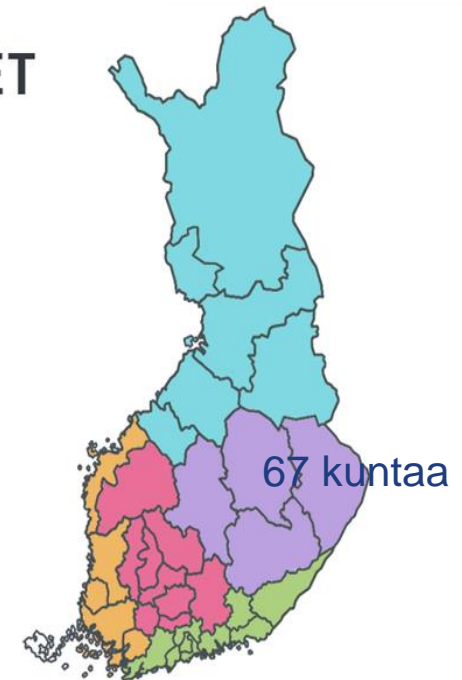




## NYKYISET AVI ALUEET

## NYKYISET ERVA-ALUEET

- OYS-ERVA
- TAYS-ERVA
- TYKS-ERVA
- KYS-ERVA
- HYKS-ERVA

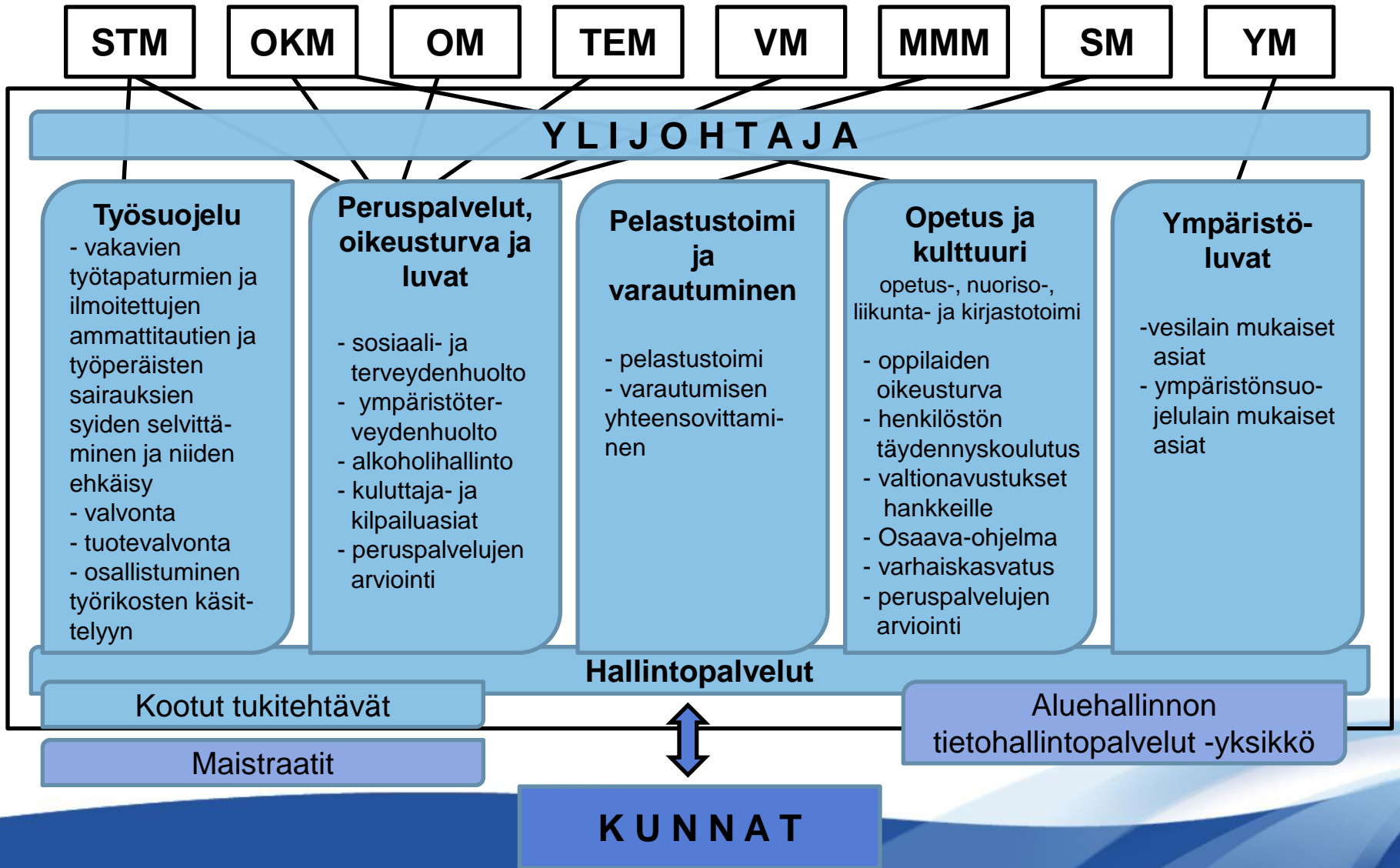


*Itäiselle sosiaali- ja terveystaloudelle enintään neljä tuottamisvastuullista kuntayhtymää.*



*Aluehallintovirastot ovat **monialaisia** valtion asiantuntijavirastoja alueillaan.*

*Aluehallintovirastot edistävät keskushallinnon valtakunnallisten ja alueellisten tavoitteiden toteutumista sekä **alueellista yhdenvertaisuutta** hoitamalla lainsäädännön **toimeenpano-, ohjaus- ja valvontatehtäviä** alueellaan.*





## **HE 324/2014, eduskuntakäsittely**

- **Perustuslakivaliokunta, hallintovaliokunta, talousvaliokunta ja valtiovarainvaliokunta antavat lausunnon sosiaali- ja terveysvaliokunnalle**
  - HaV, TaV ja VaV lausunto viimeistään 17.2.
  - PeV lausunnolla ei määräaikaa
- **Sosiaali- ja terveysvaliokunta laatii mietinnön asiasta**
  - eduskunnan päätös perustuu mietintöön
- **Eduskunnan istuntokausi päättyy 13.3.**
  - takaraja esityksen hyväksymiselle



# Sote-alueen kuntayhtymän perustaminen

- Käynnistyskokous viimeistään toukokuussa 2015
  - aluehallintovirasto kutsuu kokouksen koolle, sen jälkeen vastuu siirtyy kunnille
  - valmistelut on syytä aloittaa jo tätä ennen
- Perussopimuksen hyväksyminen
  - viimeistään 31.10.2015 ja tiedoksi STM:lle 2.11.2015
- Sote-alueen toiminnan käynnistäminen
  - kuntayhtymän on aloitettava toimintansa viimeistään 1.1.2016
  - järjestämispäätöksen ja talousarvion valmistelu, varmistettava tuottamisvastuussa olevien kuntayhtymien syntyminen



## Laki sosiaali- ja terveydenhuollon järjestämisestä annetun lain toimeenpanosta 7 §

### Sosiaali- ja terveystaluen kuntayhtymän perustaminen

Kuntien edustajainkokous päättää sosiaali- ja terveystaluen kuntayhtymän perustamisesta ja kuntayhtymän perussopimuksesta.

Edustajainkokouksen kutsuu **ensimmäisen kerran koolle se Aluehallintovirasto, jonka alueella on enemmistö 6 §:n 1–5 kohdassa mainituista kunnista**. Edustajainkokous on kutsuttava koolle siten, että se kokoontuu ensimmäisen kerran viimeistään toukokuussa 2015. Aluehallintoviraston valitsema henkilö johtaa edustajainkokousta, kunnes sille on valittu puheenjohtaja ja varapuheenjohtaja.





## Perustamiskokoukset 2015

- Eteläinen sosiaali- ja terveysalue
  - Kaikkien kuntien valmistelukokous **13.2.2015**
  - Avin koollekutsuma perustamiskokous **7.5.2015**
- Itäinen sosiaali- ja terveysalue
  - Kaikkien kuntien valmistelukokous **24.3.2015**
  - Avin koollekutsuma perustamiskokous **6.5.2015 ?**
- Keskinen sosiaali- ja terveysalue
  - Kaikkien kuntien valmistelukokous **17.3.2015**
  - Avin koollekutsuma perustamiskokous **12.5.2015**
- Läntinen sosiaali- ja terveysalue
  - Kaikkien kuntien valmistelukokous **18.3.2015**
  - Avin koollekutsuma perustamiskokous **11.5.2015**
- Pohjoinen sosiaali- ja terveysalue
  - Kaikkien kuntien valmistelukokous **5.2.2015**
  - Avin koollekutsuma perustamiskokous **13.5.2015**



# Tuottamisvastuullisten kuntayhtymien enimmäismäärä

- ✓ Tuottamisvastuullisia kuntayhtymiä voi olla enintään seuraavasti:

✓ Eteläisellä sosiaali- ja terveysalueella	enintään	4
✓ Itäisellä sosiaali- ja terveysalueella	enintään	4
✓ Keskisellä sosiaali- ja terveysalueella	enintään	3
✓ Läntisellä sosiaali- ja terveysalueella	enintään	3
✓ Pohjoisella sosiaali- ja terveysalueella	enintään	5
  
- ✓ Alueilla voidaan päättää, että tuottamisvastuullisia kuntayhtymiä on edellä mainittua vähemmän.
  - ✓ jos kunnat päättävät vastuukuntamallista, niiden ja kuntayhtymien yhteenlaskettu määrä on yllä todetun mukainen



## Valvonta ja siihen liittyvä ohjaus (47§)

- ✓ Sosiaali- ja terveysalueiden sekä tuottamis-vastuussa olevien kuntayhtymien palvelurakenteen ja toiminnan sekä niiden järjestämien ja tuottamien palvelujen lainmukaisuuden valvonta ja valvontaan liittyvä ohjaus kuuluu **aluehallintovirastolle toimialueellaan.**
- ✓ Sosiaali- ja terveysalan lupa- ja valvontavirasto **ohjaa aluehallintovirastojen toimintaa** valvonnan ja siihen liittyvän ohjauksen toimeenpanossa, yhteensovittamisessa ja yhdenmukaistamisessa.



## Aluehallintovirasto – Valvira työnjako (47§)

Lisäksi Valvira valvoo sekä antaa valvontaan liittyvää ohjausta erityisesti silloin, kun kysymyksessä ovat:

- 1) periaatteellisesti tärkeät tai laajakantoiset asiat;
- 2) usean aluehallintoviraston toimialuetta tai koko maata koskevat asiat;
- 3) asiat, jotka liittyvät olennaisesti Sosiaali- ja terveysalan lupa- ja valvontavirastossa käsiteltävään muuhun sosiaalihuoltoon tai terveydenhuoltoon taikka terveydenhuollon ammattihenkilöä koskevaan valvonta-asiaan;
- 4) asiat, joiden puolueeton käsittely voi ilmeisesti vaarantua sen vuoksi, että aluehallintovirasto on tai on ollut asiassa myös asianosaisena.



# Viranomaisvalvonta

- ✓ **Ohjaus- ja arviointikäynnit ohjauksen toteuttamisessa (48§)**
  - ✓ Sote alueille ja tuottamisvastuussa oleviin kuntiin ja kuntayhtymiin
  - ✓ Sovitaan ennakkoon
- ✓ **Tarkastusoikeus (49§)**
  - ✓ Toiminnan, palvelut, toimitilat
  - ✓ Perusteltu syy
  - ✓ Voidaan tehdä ennalta ilmoittamatta
- ✓ **Määräykset ja pakkokeinot potilasturvallisuutta vaarantavissa puutteissa ja muissa epäkohdissa (50§)**
- ✓ Hallinnollinen ohjaus ja kehoitus (51§)
- ✓ Valvonta-asian käsittely (52§)
- ✓ Valvontaviranomaisten tiedonsaantioikeus (53§)



## Valvonnan kohteet 2015

### ■ Riskiarvioinnin perusteella valittu:

#### 1. Ensihoito

#### 2. Kiireettömään hoitoon pääsyn enimmäisajat

Hoitoon pääsyn toteutuminen

- Lääkärin/hammaslääkärin vastaanotolle pääsee viimeistään 3/6 kk:n enimmäisajassa hoidon tarpeen arvioinnista

#### 3. Toimeentulotuen ja lastensuojelun määrääajat

Vireille tulleiden toimeentulotukihakemusten käsittely laissa säädetyn määräajan puitteissa

- Vireille tulleet toimeentulotukihakemukset käsitellään viimeistään 7 arkipäivän kuluessa niiden vireilletulosta



#### 4. Lasten ja nuorten ehkäisevät terveydenhuollon palvelut sekä terveyden ja hyvinvoinnin edistäminen

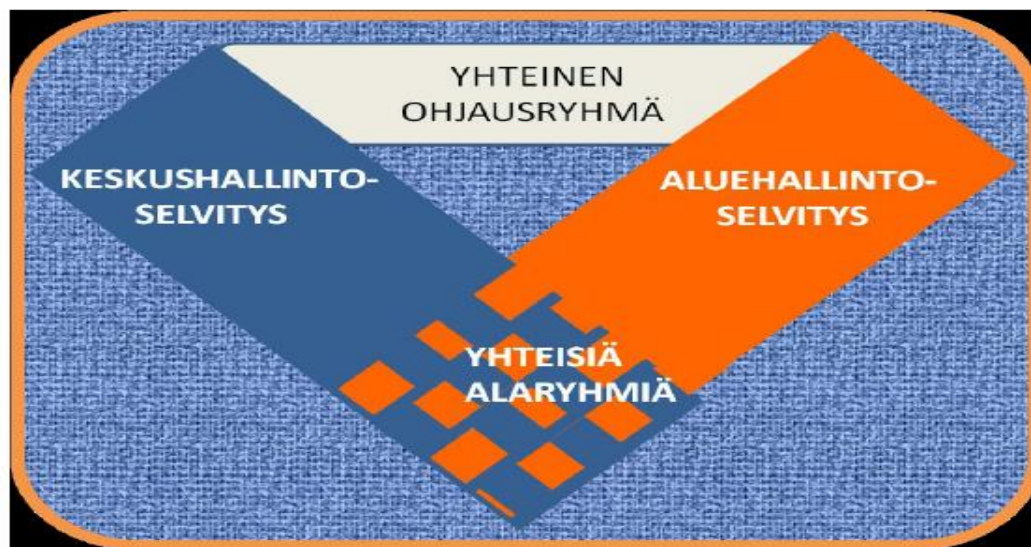
Laajat määräaikaiset terveystarkastukset

- Kaikki (7) laajaa määräaikaista terveystarkastusta toteutuu asetuksen mukaisesti määrällisesti ja sisällöllisesti

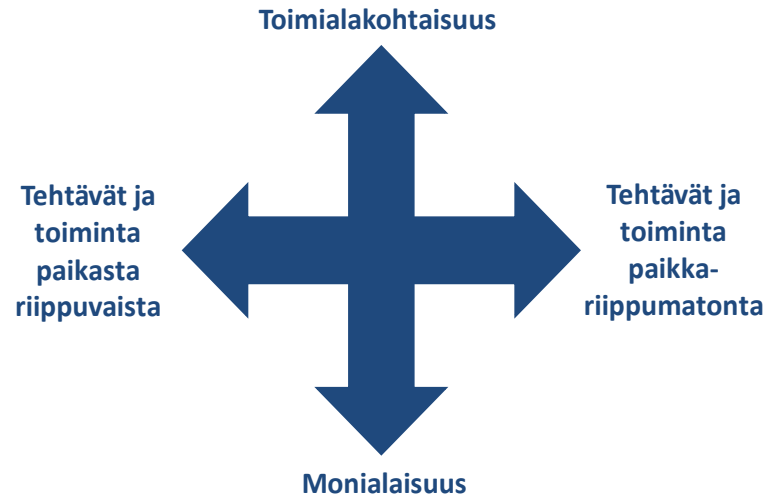
#### 5. Vanhuspalvelulain toimeenpanon valvonta



## VIRSU-uudistus





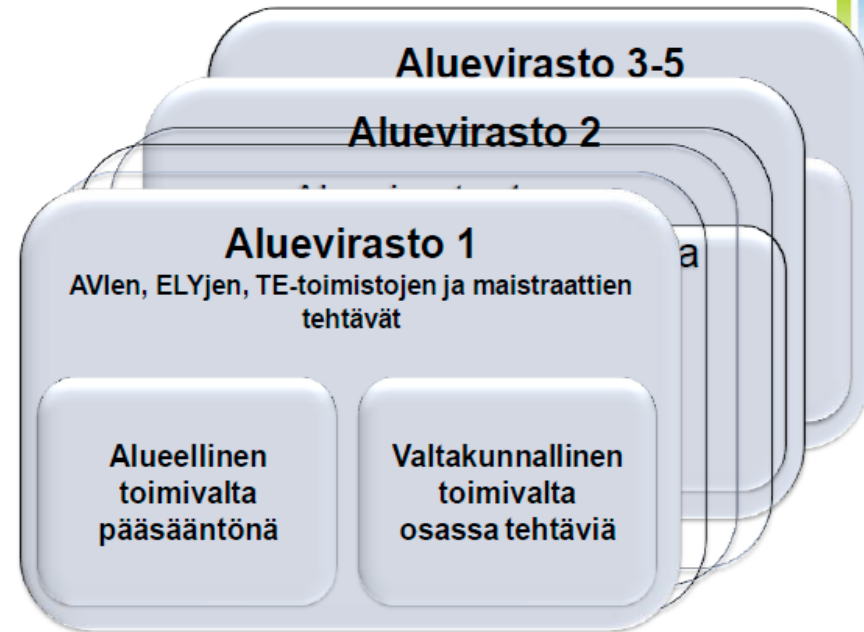


Valtion keskus- ja aluehallinnon keskeiset tarkastelu-ulottuvuudet toteutuneen kehityksen perusteella

## Malli A



## Malli B



## Malli C



## Malli D





Aluehallintovirasto  
Regionförvaltningsverket  
Regional State Administrative Agency

**puh. 029 501 6900**

**[sirkka.jakonen@avi.fi](mailto:sirkka.jakonen@avi.fi)**

**[www.avi.fi/ita](http://www.avi.fi/ita)**



**Itä-Suomen aluehallintovirasto**

**Virasto toimii Etelä-Savon, Pohjois-Savon ja Pohjois-Karjalan maakuntien alueilla**

**Mikkelin päätoimipaikka**  
**Maaherrankatu 16**  
**PL 50, 50101 Mikkelä**

**Joensuun toimipaikka**  
**Torikatu 36 C**  
**Joensuu**

**Kuopion toimipaikka**  
**Hallituskatu 12-14**  
**Kuopio**