



Ajankohtaista biopankista

Jorma Penttinen

Kuopion yliopistollinen sairaala



POHJOIS-KARJALAN SAIRAANHOITO-
JA SOSIAALIPALVELUJEN KUNTAYHTYMÄ



SOSTERI
Itä-Savon sairaanhoitopiirin kuntayhtymä



ETELÄ-SAVON
SAIRAANHOITOPIIRI



UNIVERSITY OF
EASTERN FINLAND

Biopankit Suomessa



THL Biopankki*
Suomen hematologinen rekisteri
ja biopankki (FHRB)*

BIOPANKKI

Borealis
Biopankki

Itä-Suomen Biopankki
Keski-Suomen Biopankki
Tampereen Biopankki

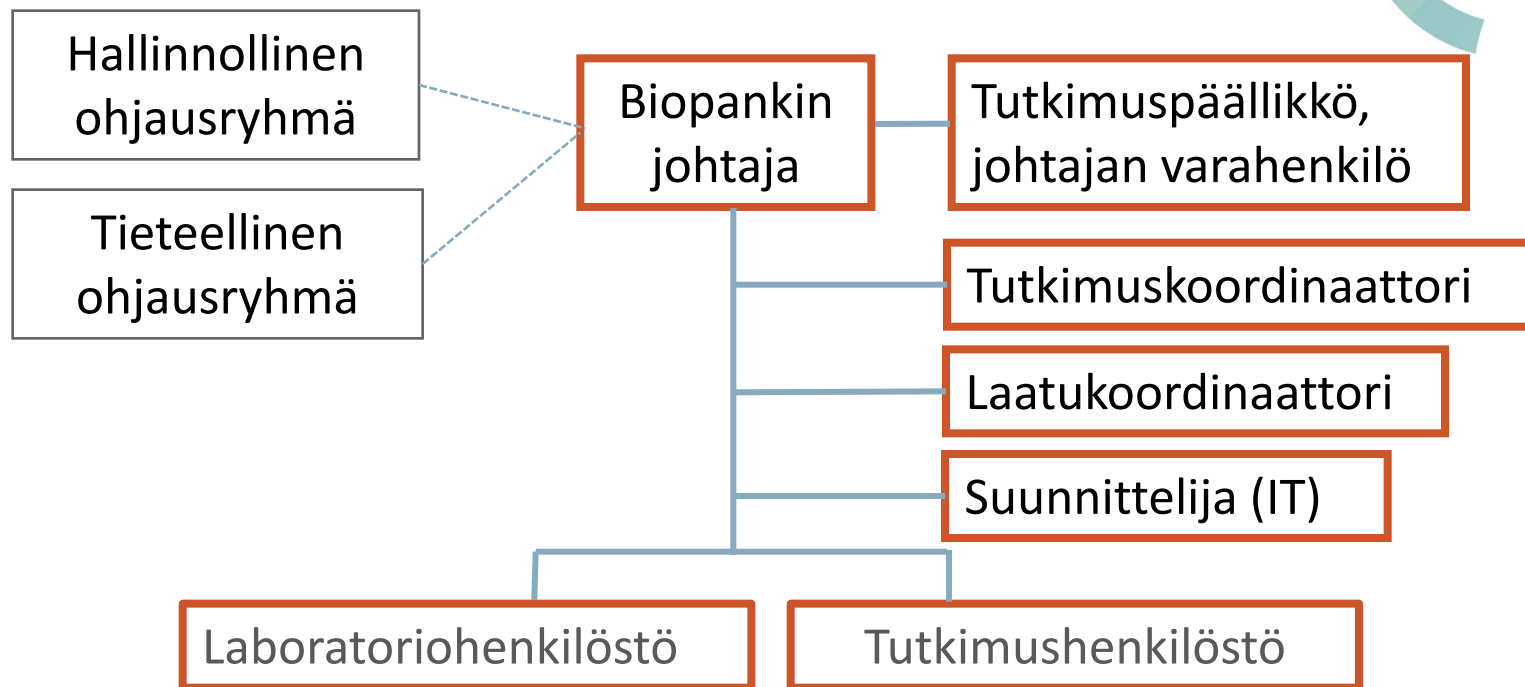
Auria Biopankki*

Akateeminen Lääketiedekeskus Helsinki
(AMCH) Biopankki
Helsingin urologinen biopankki (HUB)*

*Saanut toimiluvan

Itä-Suomen Biopankin organisaatio

Omistajat: PSSHP, UEF, ESSHP, ISSHP, PKSSK



Biopankin ohjausryhmät

- Hallinnollinen

- PSSHP Jorma Penttinen (pj.), Sakari Kela, Merja Miettinen
- ESSHP Kati Myllymäki
- ISSHP Panu Peitsaro
- PKSSK Antti Turunen
- UEF Tuomo Meriläinen, Hilikka Soininen

- Tieteellinen

- PSSHP Esko Vanninen, Mikael Fraunberg, Esa Jantunen
- ESSHP Kati Myllymäki
- ISSHP Panu Peitsaro
- PKSSK Tuomas Rissanen
- UEF Veli-Matti Kosma (pj.), Jussi Pihlajamäki

Toimilupaprosessi käynnissä

1. Valtakunnallisen lääketieteellisen tutkimuseettisen toimikunnan (TUKIJA) lausunto

- Lausuntohakemus, toimintasuunnitelma (toimintaperiaatteet), suostumuslomake ja tiedote

2. Ilmoitus Valviran biopankkirekisteriin ennen toiminnan käynnistämistä

- Ilmoitus, toimintasuunnitelma (toimintaperiaatteet), organisaatiokaavio, TUKIJAn lausunto, vastaava henkilö, laatu järjestelmä, riskienhallinta, rekisteriselosteet, luettelo toimintaohjeista, suostumuslomake ja tiedote

Näytesäilytys, hankittu

- Nestetyyppipakastimet
 - Näytteet kaasufaasissa
 - 4 kpl Chart:n MVE Heco - pakastimia
- 2D-koodatut kryoputket ja lukijat
- Näyتهallintajärjestelmä SamWise



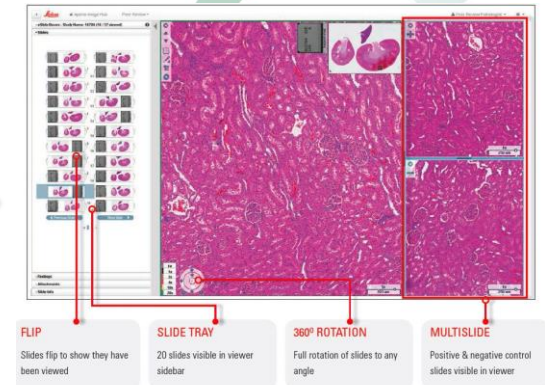
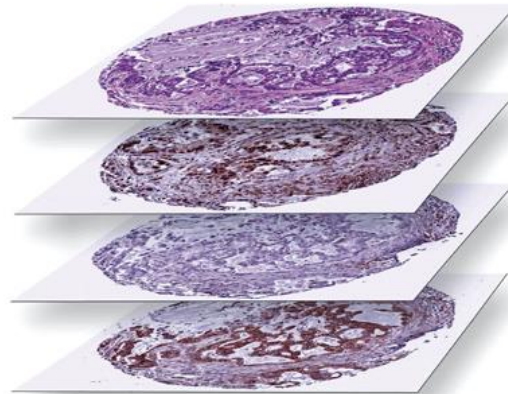
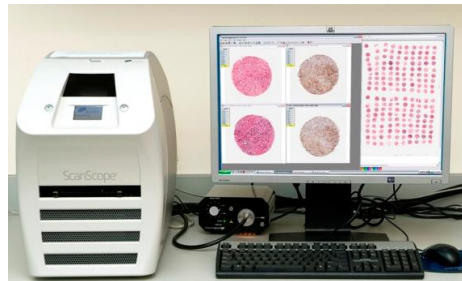
Toimintasuunnitelma 2015

- Toimilupa
- Toimitilat KYSille kesällä 2015
- Tietojärjestelmien kehittäminen: rekisterien hallinta ja tutkimuslupien käsittely sekä tiedon siirto sairaalan järjestelmistä. Tiedon harmonisointi.
- Laatu järjestelmän rakentaminen, toimintaprosessit
- Toimintasuunnitelma ja talousarvio 2016-2020

Toimintasuunnitelma 2015

- Viestintä eri kohderyhmille Itä-Suomessa
 - Esim. verkkosivut, yleisötilaisuus
- Yhteistyö: biopankkiverkosto, shp:t, UEF, ISLAB
- Tutkijoiden tarpeiden kartoittaminen
 - Esim. verkkosivut, yleisötilaisuus
- Laboratorion pystyttäminen ja toiminnan aloittaminen
 - Patologian vanhojen kudoksenäytteiden siirto
 - Vaiheittain, pilottiprojektien kautta suostumusten ja näytteiden keräys

Digitaalinen patologia



- Akatemialta FIRI 2014 –haussa rahoitusta biopankeille digitaalisen patologian laitehankintoihin vuodelle 2015
- Rahoituksen saivat Kuopio (KYS/Esko Vanninen), Jyväskylä, Oulu ja Tampere
- Kokonaiskustannus kullakin biopankilla 196 774 €, josta omarahoitusosuus 60 000 € (n. 30 %)
- Hankintaan näytelasiskannerit