



ETELÄ-SAVON  
SAIRAANHOITOPPIIRIN  
KUNTAYHTYMÄ

# ES-SOTE-PALVELUTUOTANTOALUE – ETELÄ-SAVON SAIRAAN- HOITOPPIIRIN ALUEEN KUNTIEN HANKE

Matti Nupponen  
sairaanhoitopiirin johtaja

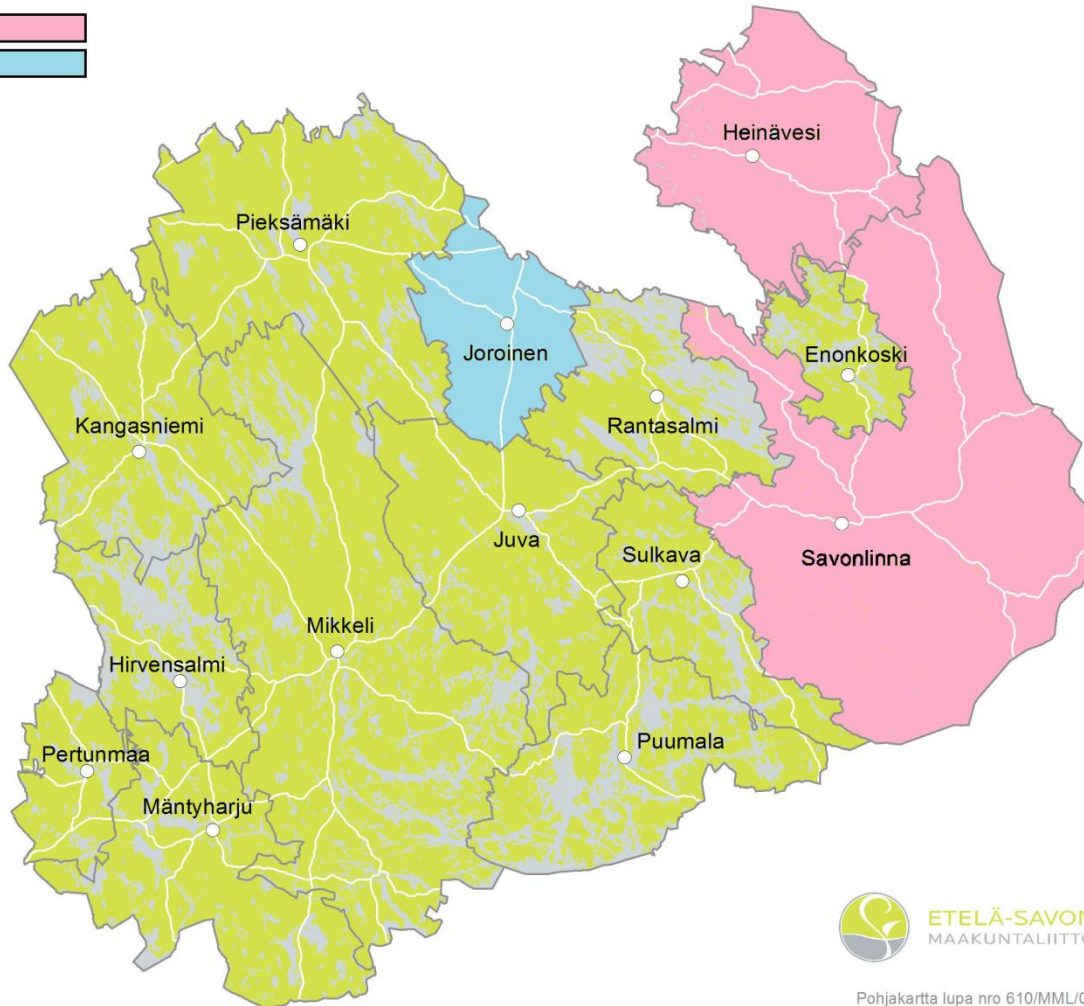


# Tuottamisvastualueen muodostaminen Etelä-Savossa

# Sote-palvelutuotantoalueet

- Järjestämisvastuu 5 sote-alueelle (erva-alueet)
- Tuottamisvastuu kuntayhtymälle tai kuntien yksimielisellä päätöksellä vastuukunnalle
- KYS-erva-alueelle enintään 4 tuottajaa
  - Keski-Suomi (250.773 as)
  - Pohjois-Savo (248.430 as)
  - Pohjois-Karjala (169.112 as)
  - Etelä-Savo (104.407 as)
  - Itä- Savo (44.444 as), ei liene hyväksytä tuottajaksi?
- Tuottajan on vastattava ehkäisevistä, korjaavista ja hoitavista sekä kuntouttavista ja muista sosiaalihuollon, perusterveydenhuollon ja erikoissairaanhoidon palveluista yhtenäisenä kokonaisuutena.

# MUKANA OLEVAT KUNNAT



Pohjakartta lupa nro 610/MML/09

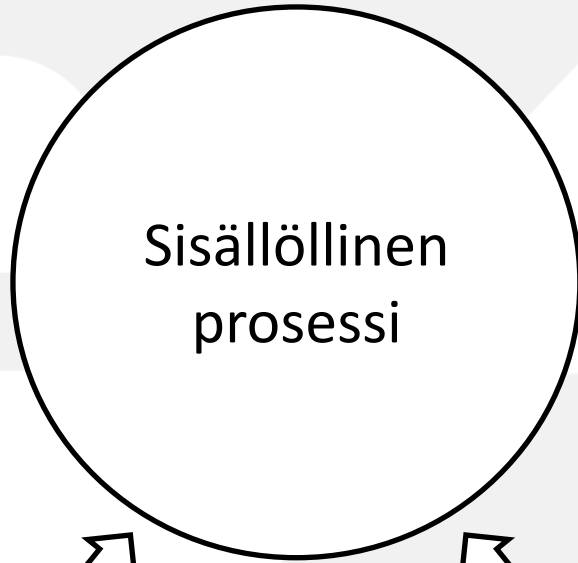
Kunta	Asukasluku
<b>Mikkelin seutusoten kunnat</b>	<b>73.322</b>
Mikkeli	54.519
Hirvensalmi	2.377
Kangasniemi	5.839
Mäntyharju	6.356
Pertunmaa	1.857
Puumala	2.374
<b>Muut kunnat</b>	<b>34.577</b>
Juva	6.783
Pieksämäki	19.407
Enonkoski (ISSHP)	1.532
Rantasalmi (ISSHP)	3.921
Sulkava (ISSHP)	2.844
<b>Mukana varauksin</b>	
Joroinen	5.291
<b>Ei mukana</b>	
Savonlinna (ISSHP)	36.584
Heinävesi (PKSHP)	3.742

# SOTE- TUOTANTOPALVELUALUEEN VALMISTELUPROSESSI

(Etelä-Savon sairaanhoitopiirin kunnat +  
Rantasalmi, Sulkava ja Enonkoski)

## Valmistelu

- Hallintomalli
- Sopimuksen valmistelu
- Perussäännön valmistelu
- Henkilöstön siirto
- Kuntalaskutuksen perusteet (tarvittaessa)
- Kiinteistöasiat
- Tukipalvelujen (ruoka-, siivous- ja talouspalvelut)
- Tietojärjestelmät

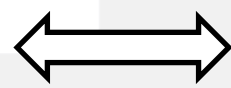
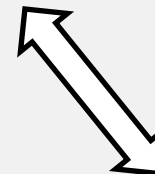
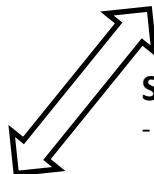


## Tavoitteet

- Ikäntyvien palvelurakenteen uudistaminen
- Perusterveydenhuollon ja erikoissairaanhoidon raja-aidan häivyttäminen
- Vammaispalvelujen kehittäminen
- Päihde- ja mielenterveyspalvelujen (ml. psykiatria) kehittäminen
- Lastensuojelu- panostaminen ennalta ehkäisyyn ja varhaiseen toimintaan
- Pohjatyo ESPer ja ESSO
- Lähipalvelut-seudulliset-keskitetyt
- Päivystys
- Integraatio – toimintamalli ja organisaatorakenne
- Tuottavuushyöty 5,6 %

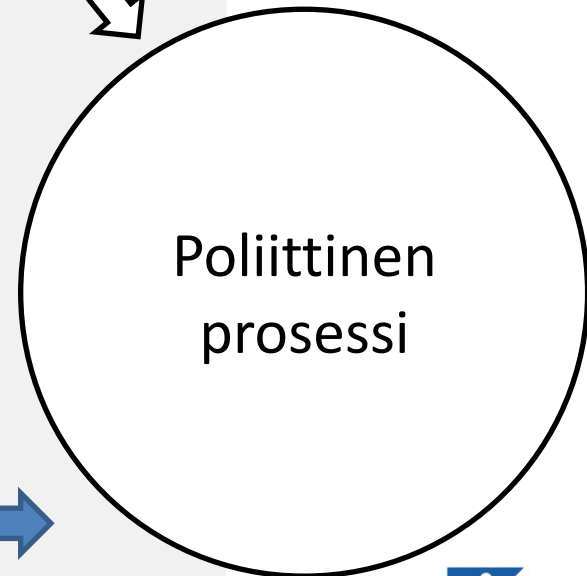
## Sote-kunta-rajapinta

- Terveiden ja hyvinvoinnin edistäminen
- Oppilashuolto
- Työllisyyspalvelut jne.



## Viestintä

- Avoin tiedottaminen
- Kuntakäynnit
- Henkilöstön edustajat mukaan
- Jatkuva vuoropuhelu, perustelut, päätökset



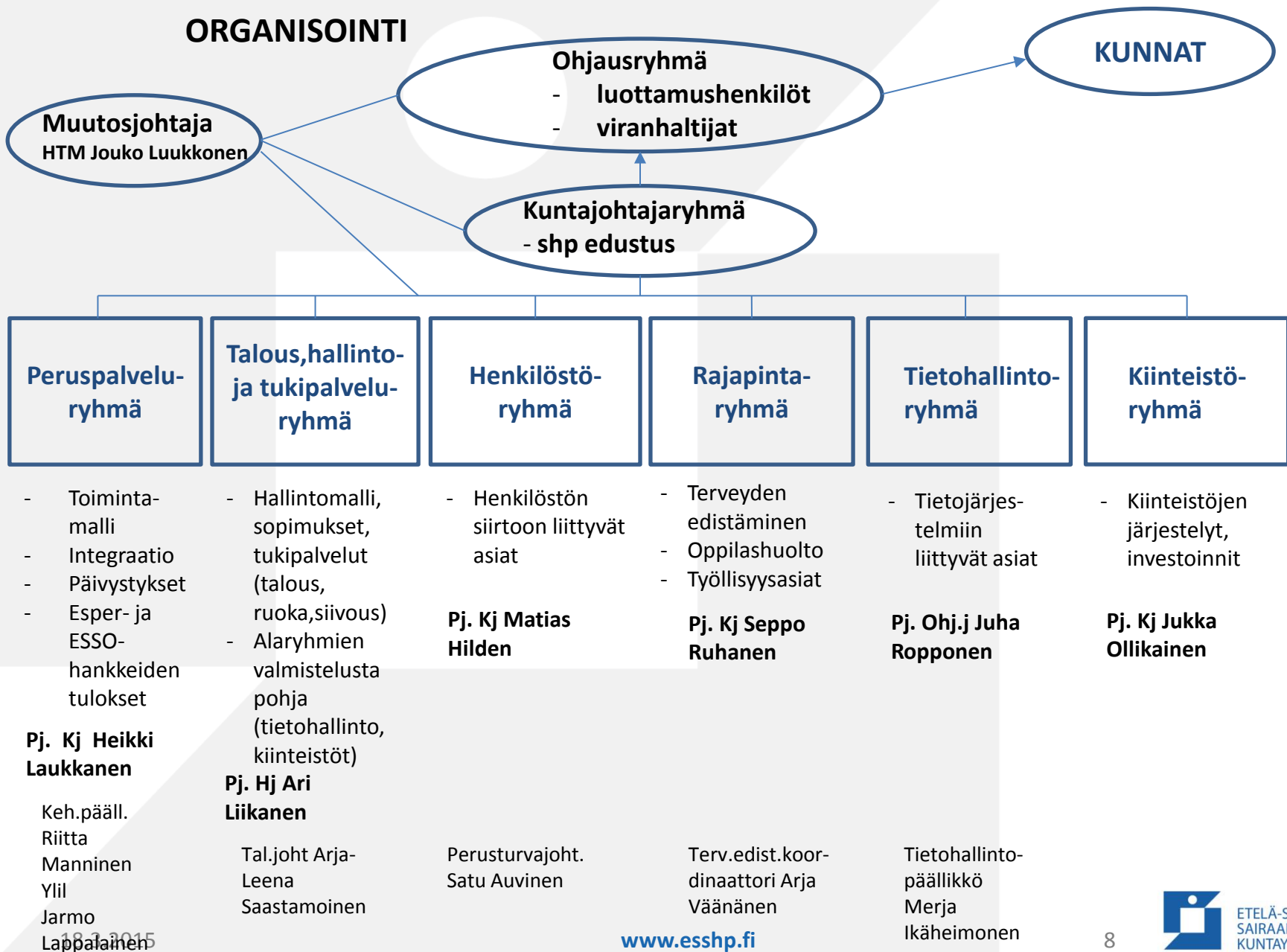
# TYÖRYHMÄT NIMETTY

- Seuraavat työryhmät valmistelevat sote-palvelualueen perustamista
  - Peruspalveluryhmä
  - Talous-, hallinto- ja tukipalveluryhmä
  - Henkilöstöryhmä
  - Rajapintaryhmä
  - Tietohallintoryhmä
  - Kiinteistöryhmä
- Jokaiseen ryhmään valittu edustajat
  - Sairaanhoidopiiristä 1
  - Mikkelin kaupungista 1
  - Muista kunnista edustajat ja alueellisuus otettu huomioon
  - AY-järjestöjen nimeämät edustajat
- Kuntajohtajaryhmä on vahvistanut ryhmien kokoonpanot (14.1.2015)
- Muutosjohtaja osallistuu ryhmien työskentelyyn

# VASTUUHENKILÖT NIMETTY

- Vastuuhenkilöt nimetty seuraaviin ryhmiin:
  - Talous-, hallinto- ja tukipalveluryhmä
  - Henkilöstöryhmä
  - Peruspalveluryhmä
  - Rajapintaryhmä
  - Tietojärjestelmät
  - Kiinteistöryhmä (ei valittu vastuuhenkilöä)
  - Projektisihteeri valmisteluun (avustavat tehtävät + viestintä)
- Työpanoksen suuruus (kokopv – 50 % – oto) määritellään jatkovalmistelussa
- Kuntien ja sairaanhoitopiirien henkilöstöstä
- Kuntajohtajaryhmä (14.1.2015) on vahvistanut nimeämiset muutosjohtajan esityksestä

# SOTE-TUOTANTOPALVELUALUEEN VALMISTELUN ORGANISOINTI





# HANKKEEN TOIMINTAMALLI

- Työryhmät ja vastuuhenkilöt raportoivat muutosjohtajalle
- Muutosjohtaja esittelee asiat kuntajohtajaryhmälle
- Kuntajohtajaryhmä esittää asiat ohjausryhmälle
  - Päätettäväksi kuntiin

# AIKATAULUARVIO

- 30.4.2015: valmistelun suuntaviivat valmiina
  - 19.6.2015: perussopimukset valmiina
  - 30.9.2015: kuntien päätökset
  - 30.11.2015: uuden organisaation keskeiset toimijat nimetty
  - 1.1.2016 uusi johto ottaa toiminnan vastuulleen
- Sote-alueen valmistelun eteneminen voi vaikuttaa aikatauluun

# Sairaanhoidopiirin näkökulmasta

- Em. joukolla valmistellaan tuotantoaluetta, mutta .....
  - Pieksämäki on mukana valmistelussa, samoin em. Itä-Savon kunnat (ei tässä vaiheessa Savonlinna)
  - Joroinen on mukana valmistelussa, mutta heidän järjestämisvastuunsa on Varkaudella – mahdollista, että Joroinen menisi lopulta Varkauden kanssa Pohjois-Savon tuotantoalueeseen
  - Itä-Savon kunnat Rantasalmi, Sulkava ja Enonkoski ovat mukana valmistelussa, mutta on mahdollista, että ne katsovat myös mitä Itä-Savon alueen valmistelu tuo tullessaan (Mikä on Savonlinnan ratkaisu? suunnat Pohjois-Karjala, Pohjois-Savo, Etelä-Savo ?)
  - Alueella tapahtuu myös sote-palvelujen ulkoistamisia mm. Rantasalmi, Pieksämäki (mitä vaikutuksia tällä on mm. erikoissairaanhoidon palveluihin MKS:ssä ? Minkä verran Pieksämäeltä ohjautuu erikoissairaanhoidon potilaita muualle kuin MKS:ään ?)
  - Etelä-Savon maakunnan kokoisen tuotantoalueen kannalta olisi ensiarvoisen tärkeää, että kokonaisuudessa olisivat mukana Etelä-Savon sairaanhoidopiirin alueen kunnat (Mikkelin alue, Pieksämäen alue) sekä Itä-Savon sairaanhoidopiirin alueen kunnat (Savonlinna + Rantasalmi, Sulkava ja Enonkoski), jotta syntyisi n. 150.000 asukkaan kokoinen tuottamisalue, jolla voitaisiin säilyttää mm. 24/7 päivystys Mikkelin keskussairaalassa ja sitä tukevat toiminnot Savonlinnan ja Pieksämäen alueella.
- **Iso kysymys on: Toteutuuko sote-järjestämislaki esitetyssä muodossa ja mitkä kunnat ovat tosiasiallisesti mukana Etelä-Savon maakunnan osalta lopullisessa tuotantoalueen kuntayhtymässä (selvinnee 2015 kuluessa)**

# Etelä-Savon sote-palvelutuotantoalueen valmistelu ja sitä tukevat hankkeet (ESSHP jäsenkunnat + ISSHP 3 kuntaa)

**Sote-alueen muodostaminen**

Sote-alueen toiminta alkaa 1.1.2016

