

# Vuoden 2015 toiminnan ja talouden suunnittelu sairaanhoitopiireissä

KYS-Erva johtoryhmien tapaaminen, Jkl 22.8.2014

## Talousjohtajat

Kari Janhonen, Psshp

Aija Suntioinen, Ksshp

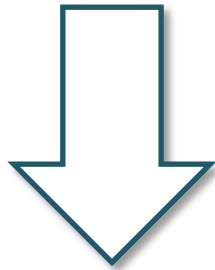
Ismo Rouvinen, Pkssk

Vesa Vestala, Esshp

Pekka Martikainen, Isshp

# Erilaisia tulokulmia toiminnan ja talouden suunnitteluun

Reaaliprosessi



Rahaprosessi

Toiminnan muutokset

+ Muutokset tuotannon-  
tekijöiden käytössä,  
tavoitteet resurssien käytön  
tehokkuudelle



+ Muutokset kustannustasossa

Vaikutukset toiminnan menoihin



+ Tulostavoite

Vaikutukset toiminnan tuloihin

# Erilaisia tulokulmia toiminnan ja talouden suunnitteluun

1. Mitä voi olla?      3. Mihin päästävää?      2. Mitä pitää olla?

----->      <-----

Tulot    +    Menot    =    Tulos



Toiminnan muutokset,  
jotta tähän päästään

Sairaanhoitopiirien vuoden 2015

# **KESKEISET TOIMINNAN MUUTOKSET**



# Uudet toiminnot 2015

- Uusi rakennus 2 avataan 2.5.2015, uudet toimintamallit
- Tuottavuusohjelma jatkuu, kuntalaskutus maks. + 1 %
- Talousarvioraami ei sisällä uusia toimintoja
- Aapa-hanke (alueellinen apuvälinekeskus), valmistelu kesken
- Aluekuvantaminen, hallituksen päätös, raamin lisäys 18.8.2014
- Biopankki raamin sisältä
- Pth-yöpäivystys, valmistelu kesken

# Toiminnan muutokset 2015

- Suuntaa näyttää uuden sairaalan suunnittelu
  - Uusien toimintamallien käyttöönotto mahdollisuuksien mukaan jo ennen uutta sairaalaa, henkilöstösuunnittelu ja –toimenpiteet
  - Investointisuunnitelmassa uuden sairaalan lisäksi vain muut välttämättömät investoinnit
- Jokilaakson ostopalvelujen kotiutus, kotisairaalatoiminnan käynnistäminen (nykyisin resurssein), tilajärjestelyt, aiempien toimenpiteiden vakiinnuttaminen (mm. päiväsairaala, preoperatiivinen yksikkö, koulutuksen ja tutkimuksen kokonaisuus...)
- Muilta osin palvelutuotannon laajuudessa tai rakenteessa ei merkittäviä muutoksia

# Toiminnan muutokset

## Yt – menettely aloitetaan

Perusteina ovat:

Erikoissairaanhoidon ja myös koko Sosterin rakennemuutokset

Sote – uudistuksen edellyttämät muutokset

Mittava talouden säästötarve 3 milj € / vuosi, 3 vuoden ajan

# Pkssk

- Tuottavuusohjelma, - 2% menoista vuosittain, > 4 milj €
  - 5 kärkihanketta, joilla pyritään pääsemään kiinni pääprosesseihin
  - mm. psykiatrian siirtyminen 2016, tarkoittaa toiminnallisten prosessien läpikäyntiä
- Maakunnallinen SOTE
- Hammaslääkäripäivystys?



# Esshp

- Tuottavuusohjelma, -1 % menoista vuosittain (jatkuu toistaiseksi) – n. 1,5 milj €
  - Vuodeosastoseelvitys, vuodeosastojen lopettaminen ja avopalveluihin siirtäminen
  - Vuodeosastojen muuttaminen avotoiminnaksi vaatii merkittäviä investointeja
  - Terveyskeskustoimintoja sairaalan sisälle, mahdollisesti myös psykiatria

KYS-Erva sairaanhoitopiirien vuoden 2015

# **TALouden SUUNNITTELUN LÄHTÖKOHDAT**

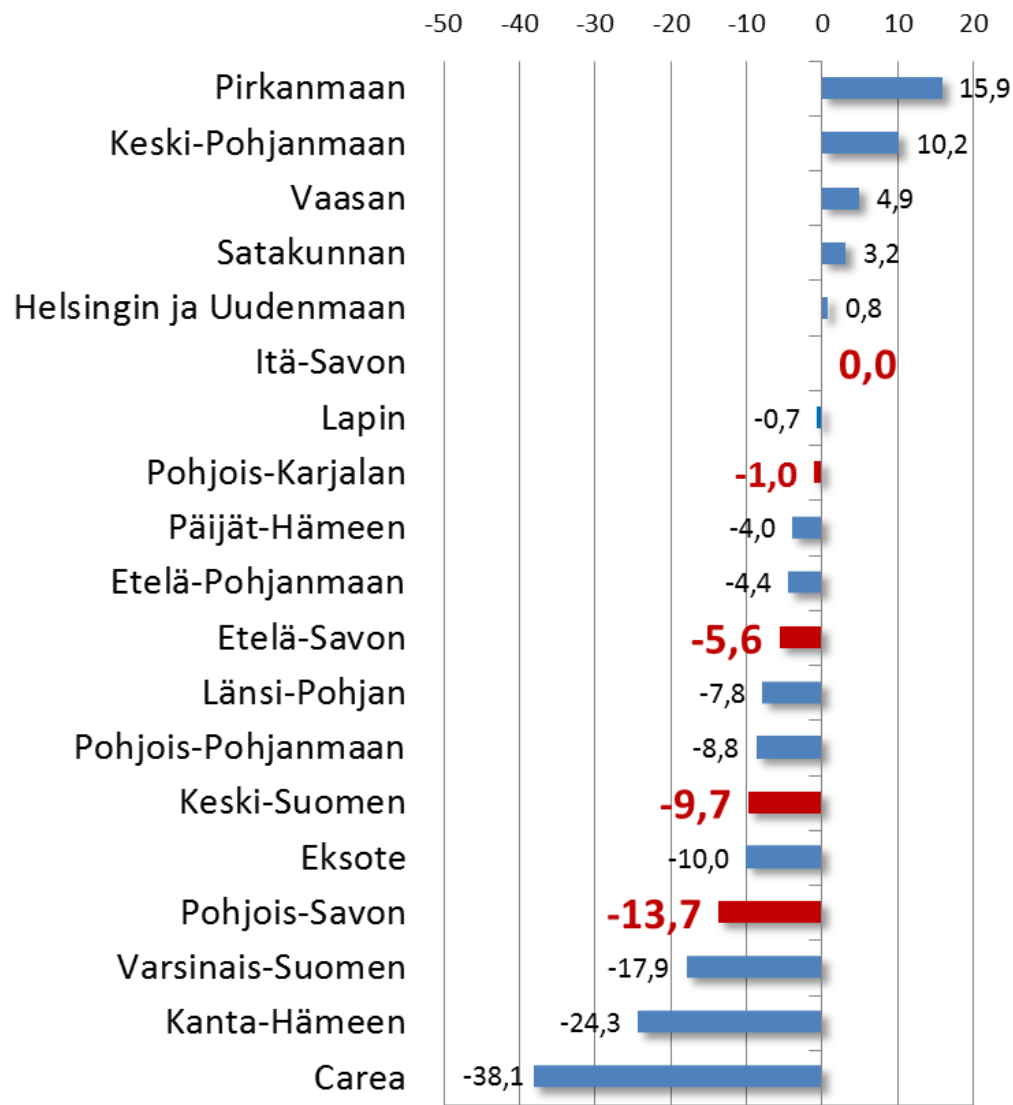
# Painolastia aikaisemmilta vuosilta

- Aikaisemmilta vuosilta kertyneitä alijäämiä taseissa **kaikilla muilla paitsi Itä-Savon sairaanhoitopiirillä**
- Keski-Suomessa ja Etelä-Savossa uutta alijäämää näyttäisi kertyvän tänäkin vuonna
- Kertyneiden alijäämien kattamisesta suunnitelmat - kun hinnat eivät voi kasvaa, tarkoittaa käytännössä menojen karsimisista



# Sairaanhoidopiirien kertyneet yli-/alijäämät 31.12.2013

milj. €



Lähteet:

Kuntaliitto, Heikki Punnonen: Sairaanhoidopiirien vuosi 2013 24.3.2014

Kuntaliitto, Heikki Punnonen: Sairaanhoidopiirien vuosi 2012, keskeisiä tietoja taseista 6.9.2013

KYS erva talusjohtajat 20.8.2014

Kainuun tiedot puutteelliset → ei esitetty

22.8.2014

# Tilinpäätösennusteet 2014

Ennuste kertyvästä yli- / alijäämästä ("sairaanhoidotoiminta" / esh)

|                 | <u>Talousarvio</u> | <u>Ennuste 2014</u> |
|-----------------|--------------------|---------------------|
| KYS             | + 1 milj. €        | + 1 milj. €         |
| Ksshp           | 0 €                | -5,6 milj. €        |
| Pkssk           | + 1 milj. €        | + 1 milj. €         |
| Esshp           | 0 €                | - 3 milj. €         |
| Isshp           | 0 €                | 0 €                 |
| <b>Yhteensä</b> | <b>+ 2 milj. €</b> | <b>-6,6 milj. €</b> |

# Alijäämien kattaminen

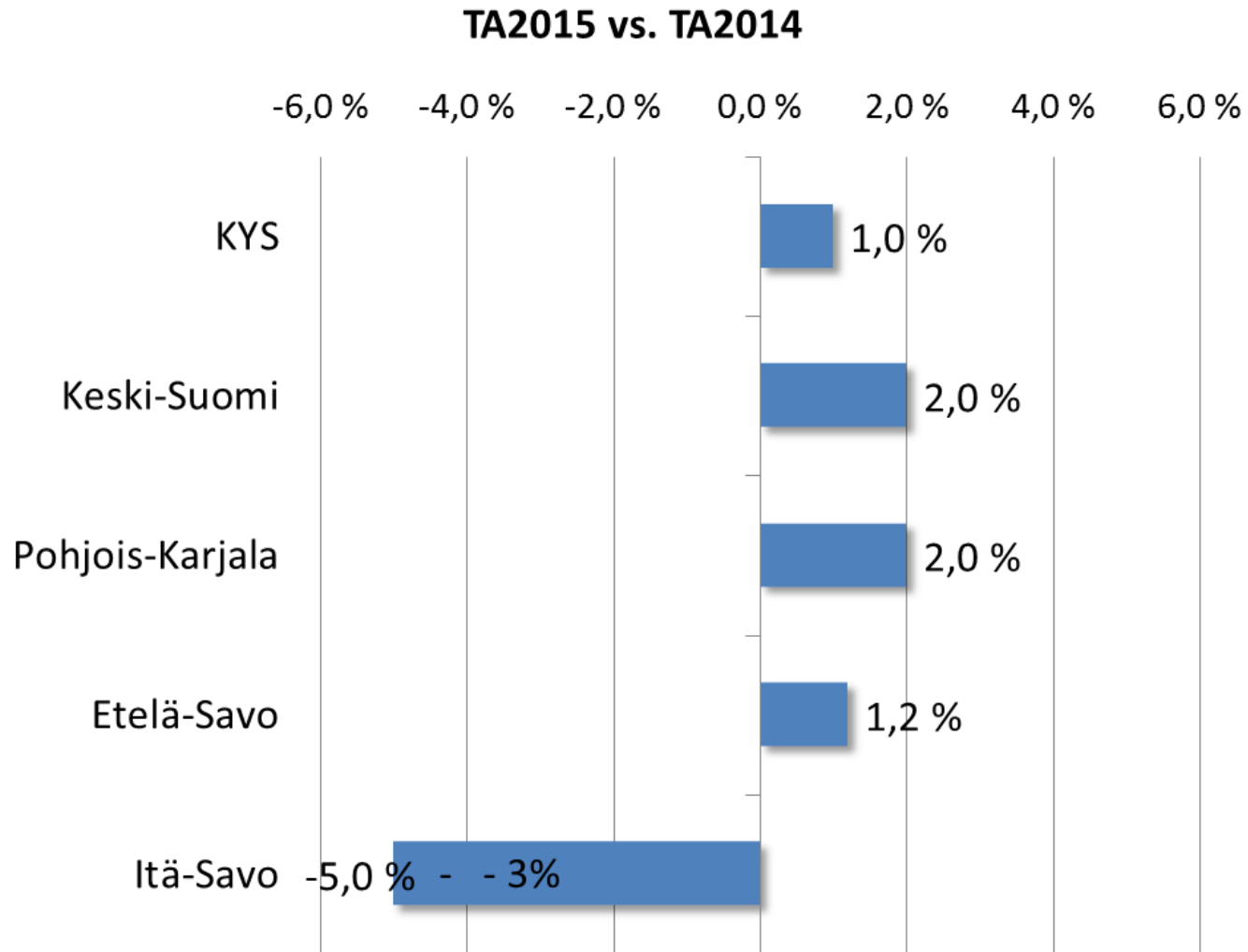
- Kuntalain muutos tulossa
- Suunnitelmat alijäämien kattamisesta (ylijäämätavoitteet):
  - **KYS** 1 milj. € / vuosi, alun perin 13 vuotta
    - Jos kunnat hyväksyvät, ylimääräinen perussopimuksen mukainen kanto (päätetään tp yhteydessä) n. 6 milj. €, jotta alijäämät saadaan katettua uuden kuntalain mukaisesti
  - **Ksshp** 3 milj. € / vuosi vuodet, 2015-2018
  - **Pkssk** 1 milj. € / 2015 → sen jälkeen alijäämät katettu
  - **Esshp** 0,5 milj. € ylijäämää vuosittain alijäämän kattamiseksi (toistaiseksi)
  - **Isshp** ei alijäämää

# Omistaja-asiakkaiden taloustilanne entistä(kin) tiukempi



- Kunta-asiakkaiden taloudellinen tilanne näkyy kaikille sairaanhoitopiireille asetettavissa vaatimuksissa
- Palvelutuotannon hintojen nousulle tiukat reunaehdot, kustannustason nousua ei voida huomioida täysimääräisesti hinnoissa
- Jäsenkuntalaskutuksen muutokset vuoden 2014 talousarviosta  
-5 % ..... +2 %,  
paineet nousulle olisivat suuremmat

# Jäsenkuntalaskutuksen muutokset

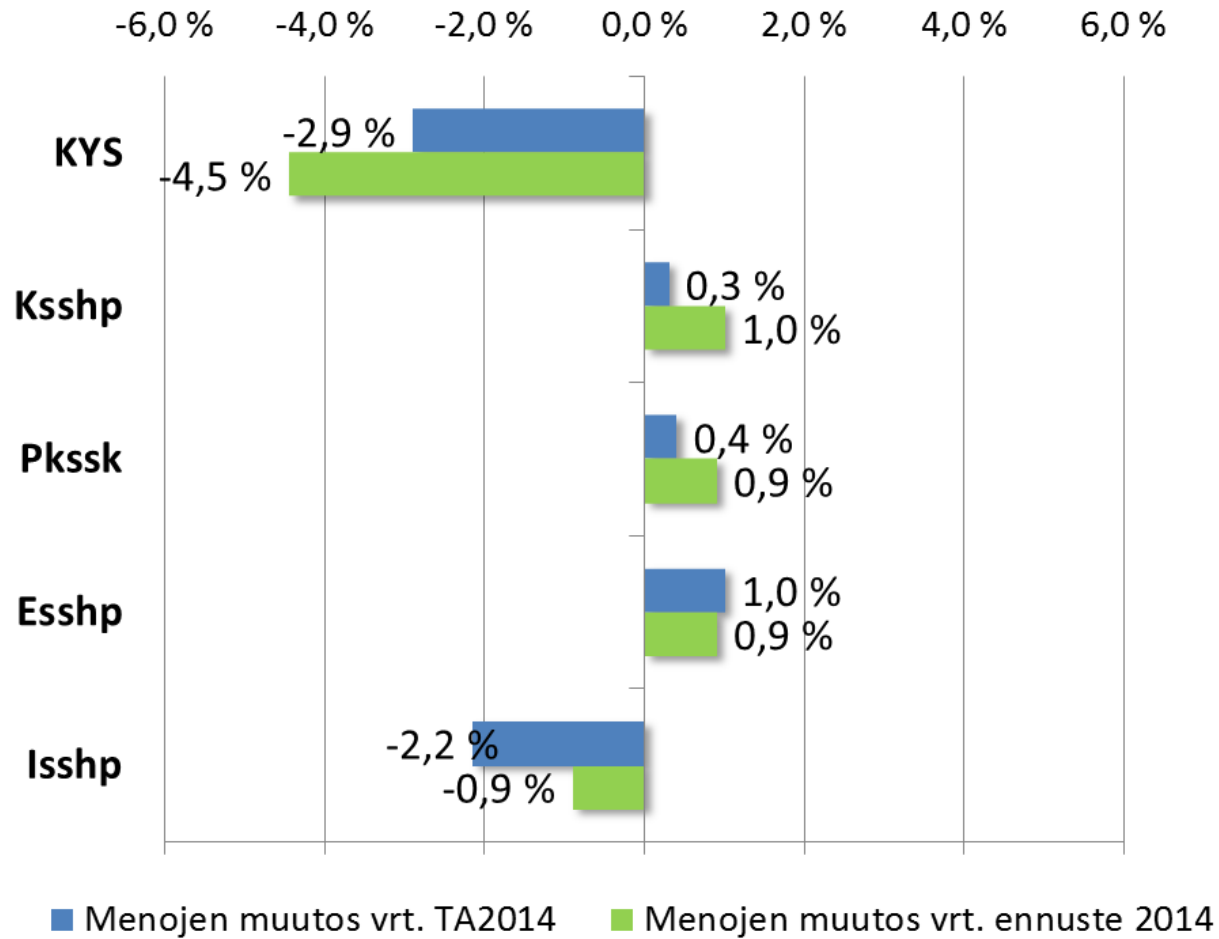


22.8.2014

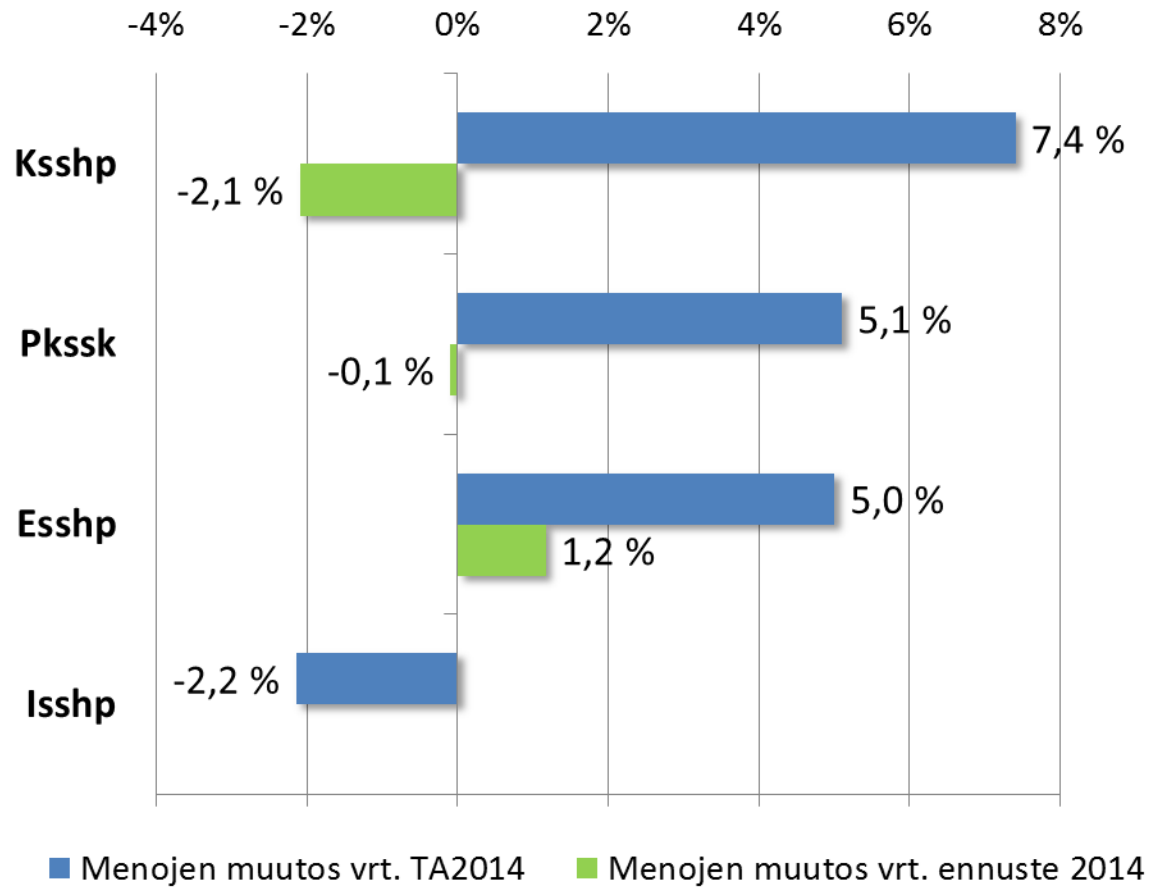
(Sisältää sekä oman toiminnan että ostopalvelut)



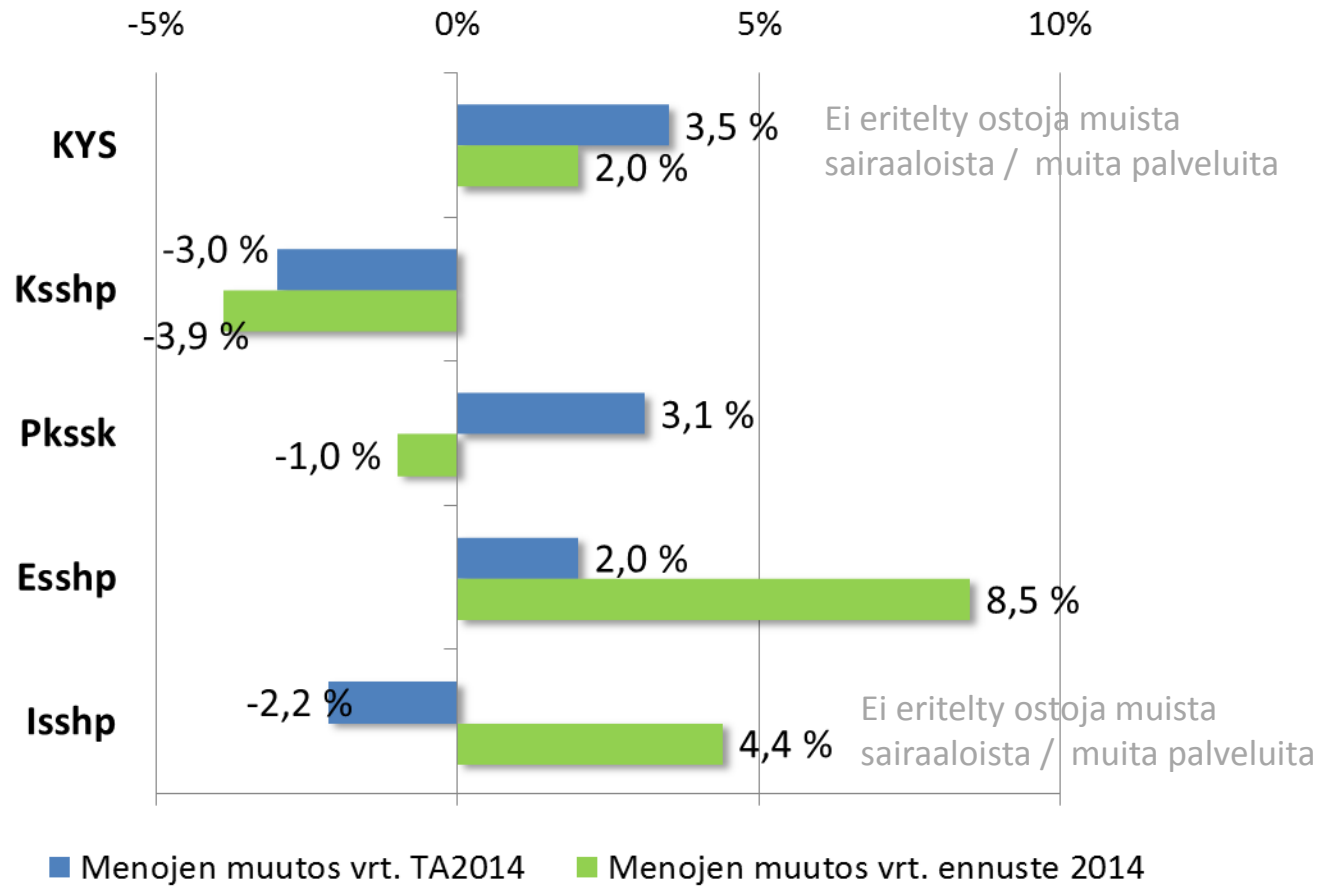
# Henkilöstömenot



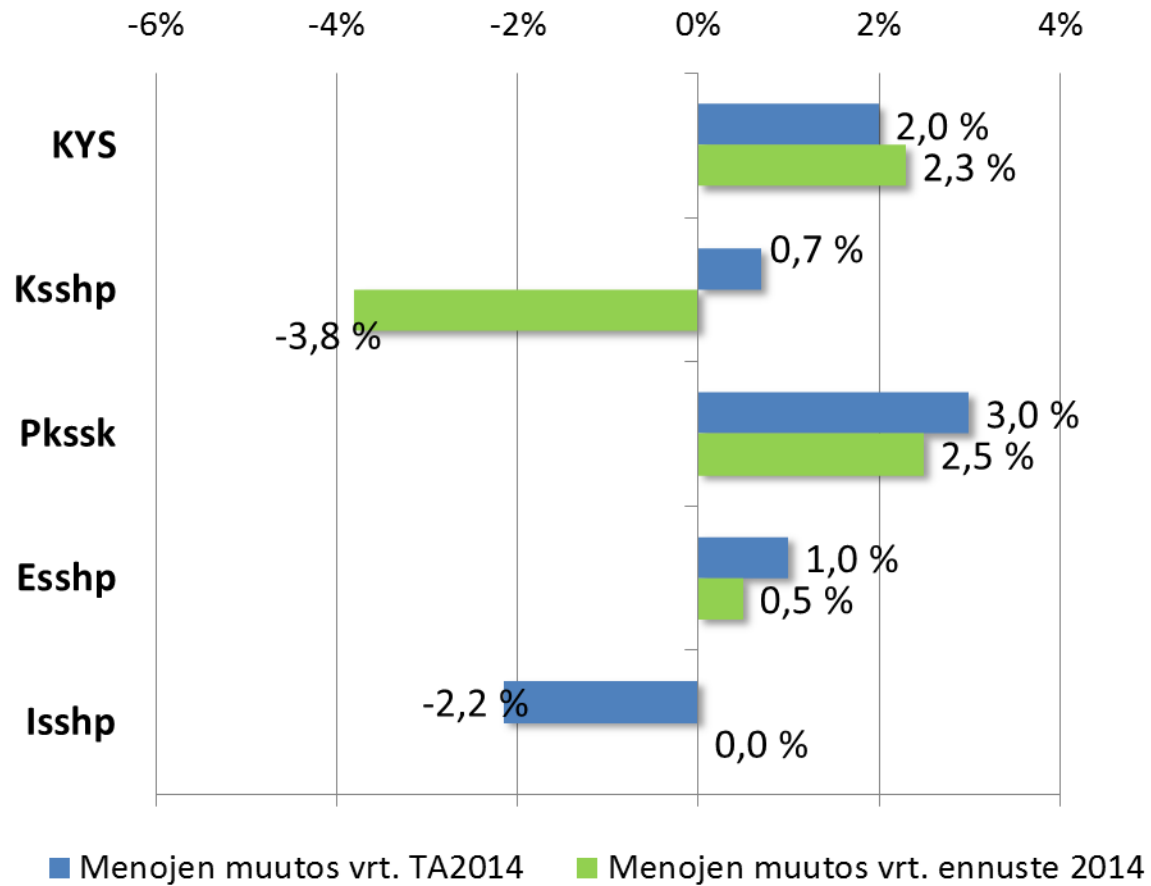
# Ostot muista sairaaloista



# Muiden palvelujen ostot



# Aineet, tarvikkeet, tavarat

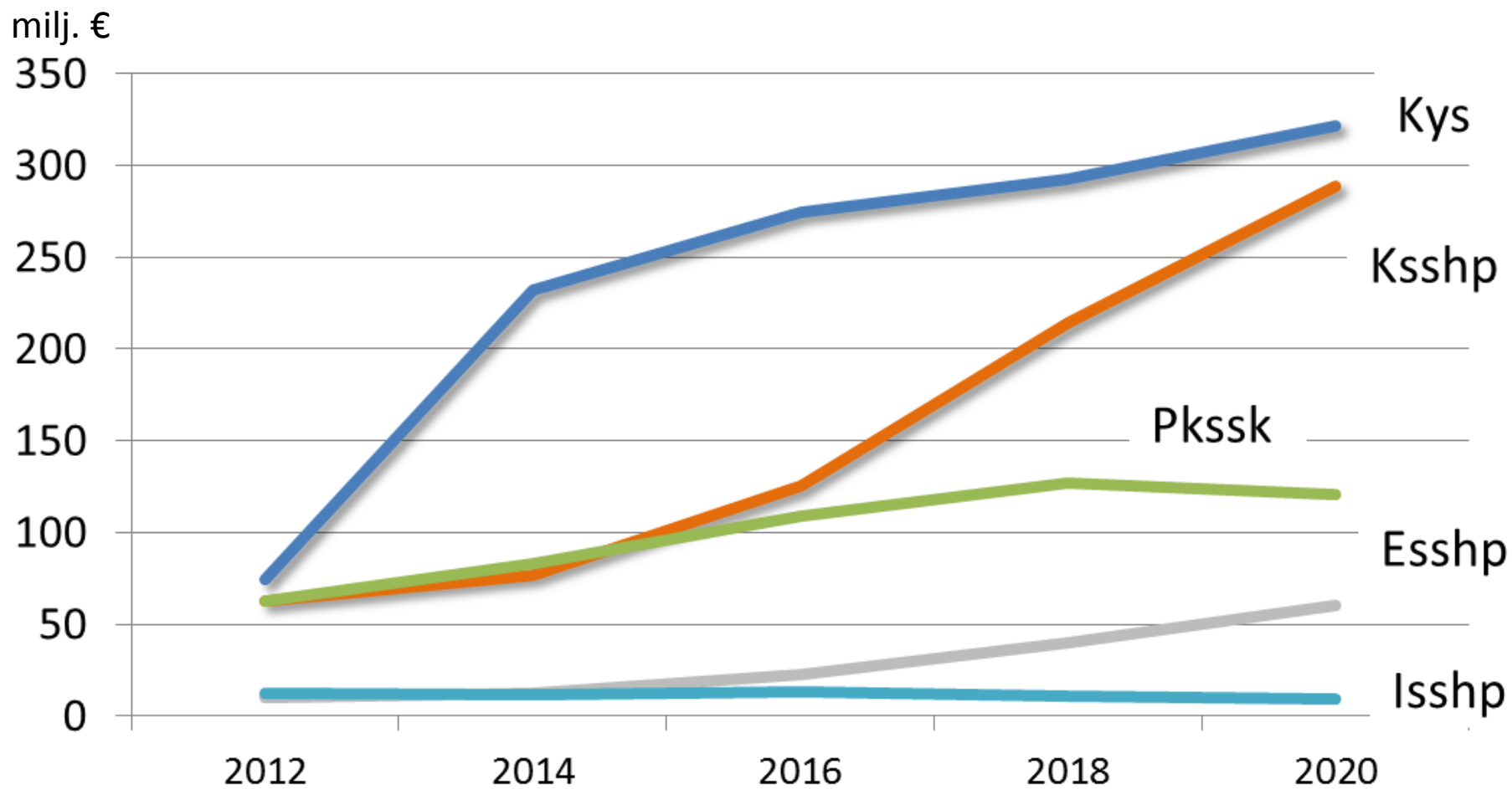


# Investointisuunnitelmat 2015

| (milj. €)       | KYS         | Ksshp       | Pkssk       | Esshp      | Isshp      | Yht.         |
|-----------------|-------------|-------------|-------------|------------|------------|--------------|
| Laitteet        | 10,0        | 6,2         | 3           | 1,5        | 1,5        | 22,2         |
| IT              | 2,9         | 3,8         | 0,5         | 0,7        | 0          | 7,9          |
| Rakennukset     | <u>43,1</u> | <u>30,7</u> | <u>28</u>   | <u>4,5</u> | <u>0,5</u> | <u>106,8</u> |
| <b>Yhteensä</b> | <b>56,0</b> | <b>40,7</b> | <b>31,5</b> | <b>6,7</b> | <b>2</b>   | <b>136,9</b> |
| Lainanotto      | 38,0        | 29,4        | 25          | 8          | 2          | 102,4        |

\* Ksshp uusi sairaala-hankkeen investointi sisältyy tässä IT- ja rakennusinvestointeihin (rakennusinvestoinneista uuden sairaalan osuus 26,7 milj. €, IT-investoinneista 0,6 milj. €)

# Lainakannan kehitys (konserni)



# Lainakannan kehitys

